

BONDRY® WALL

Estetická vodeodolná náterová hmota na báze vody, odolná voči plesniam

- Zabraňuje prenikaniu vody
- Ľahko sa aplikuje
- Vodou riediteľná
- Ideálna na steny v suteréne
- Rýchlo schnúca
- Dostupná v rôznych farbách

BONDRY® Wall je vodou riediteľná náterová hmota s akrylátovým pojivom, modifikovaným styénom. Obsahuje látku, ktorá zabraňuje rastu plesní na povrchu suchého náteru.

BONDRY® Wall sa môže používať na vnútorné steny z betónu, cementových tvárnic a podobných stenových konštrukcií tak nad zemou ako aj pod zemou. Je ideálny na steny v suteréne.

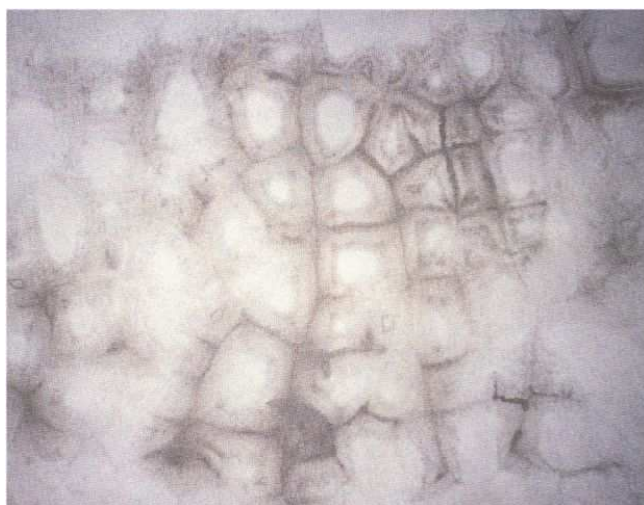
Nanášanie akéhokoľvek iného náteru na povrch BONDRY® Wall zničí jeho protiplesňové účinky. Táto náterová látka by sa nemala nanášať na povrchy už ošetrené iným náterom a neodporúča sa ani na podlahy.

Balenie

15 litrov

Farby

Biela, svetlomodrá, svetložltá, svetlozelená



Príprava povrchu:

Povrch je potrebné očistiť od malty, nečistôt, tukov, oleja, náterov a akýchkoľvek iných materiálov. Z povrchu je nutné odstrániť všetky plesne. Trhliny v povrchu je treba vyplniť rýchloschnúcim tmelom.

Základný náter nie je potrebný. Pre dosiahnutie dobrej príľnavosti sa odporúča steny pred aplikáciou BONDRY® Wall navlhčiť.

Pred a počas aplikácie je potrebné náter premiešavať.

BONDRY® Wall sa môže nanášať štetcom, alebo valčekom. Prvý náter by mal byť výdatnejší a mal by vyplniť všetky póry. Potrebné sú dve vrstvy, ale niekedy môže byť potrebný aj tretí náter. Doba potrebná na zaschnutie na dotyk je 30 minút. Druhý náter sa nanáša po 3 hodinách.

Minimálna teplota prostredia musí byť + 10°C.

Spotreba

Porézny povrch : 0,4 – 0,5l/m²

Hladký povrch : 0,2 – 0,3l/m²

Druhý náter : 0,2 – 0,3l/m²

Čistenie

Náradie vyčistiť mydlom a vodou do 20 minút od skončenia práce.

Skladovanie

Skladovať v uzavretých nádobách na suchom mieste pri teplote nad 5°C do 2 rokov.



ZENIT SK s.r.o. zaručuje bezchybnosť produktu. Všetky produkty, ktoré sú preukázateľne chybné, budú vymenené. Všetky informácie a odporúčania tu uvedené sú presné a spoľahlivé.