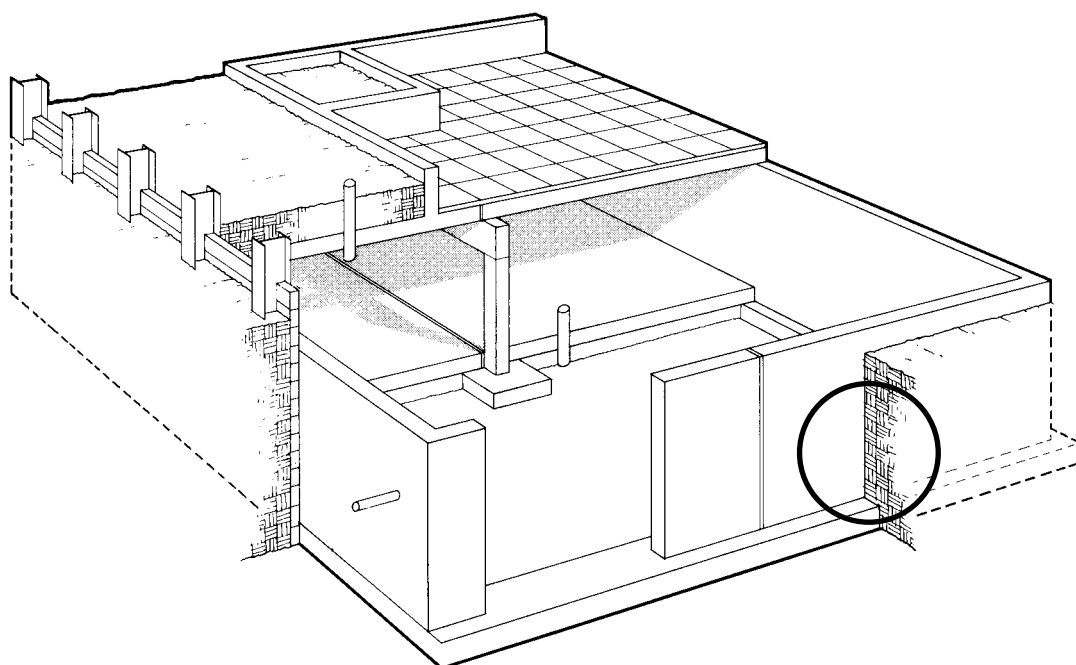


# DUAL SEAL - vodotěsná membrána

## Instalační příručka

# VÝPLŇOVÉ ZDIVO

## Oddíl A



*Výrobce:*

**TREMCO INCORPORATED**

2600 Paramount Drive, Spearfish, SD 57783, USA

*Výhradní zastoupení pro ČR a SR:*

**ZENIT spol. s r.o.**, Tiskařská 8a/620, 100 00 Praha 10 – Malešice,

Tel.: 00420-2-7270 0069, tel./fax: 00420-2-7270 1168, E-mail: kovalak@zenit.cz

*Pobočky:*

**ZENIT spol. s r.o.**, Červená Lhota 13, 783 26 Bílá Lhota, okr. Olomouc  
tel.: 068-5340 537, fax: 068-5340 012

**ZENIT spol. s r.o.**, Pod Parkem 1356, 543 01 Vrchlabí, tel./fax: 0438-21946

**Makrotherm spol. s r.o.**, Košovská 24, 971 31 Prievidza, Slovenská republika,  
tel.: 00421-46-5430771, fax: 00421-46-5420240

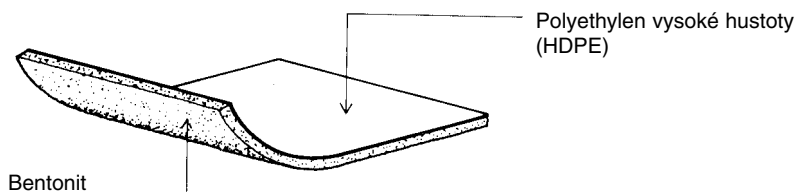


[www.zenit.cz](http://www.zenit.cz)

# CO JE DUAL SEAL?

Dual Seal znamená dvě složky membrány vyrobené spol. **TREMCO INCORPORATED**, jež kombinuje vlastnosti dvou nejvíce efektivních vodotěsných materiálů dostupných v současnosti, polyethylenu vysoké hustoty (HDPE) a bentonitové hlíny. Tyto dva materiály hrají

velmi důležitou roli pro výrobu vodotěsného výrobku odolného vůči ultrafialovému záření, který velmi těsně izoluje proti vodě na kterékoli ploše, která s ním přijde do kontaktu .



NÁKRES č.1: Dual Seal membrána.

## VŠEOBECNÉ BODY K INSTALACI

### Příprava podkladu:

1. Odstraňte všechny ostré hrany stejně jako nečistoty, beton, drť (úlomky), led, nebo nějaké jiné materiály, které by mohly překážet při instalaci. Zakryjte každou vyčnívající betonářskou ocel.
2. Trowel Vulkem 201T, Dual Seal mastice nebo maltu do všech otvorů, voštinových konstrukcí, dutin, a nerovností, které překročí 1 cm hloubky.
3. Dual Seal může být nainstalován na netvrzené, vlhké nebo zmrzlé plochy.
4. Maltový potěr (omítka) není potřeba pouze je-li podklad velmi hrubý a nepravidelný. (Kontaktujte Zenit spol. s r.o. Praha pro doporučení na specifické projekty).
5. Připravte všechny průniky (Detail č. 6)
6. Připravte všechny vyrovnávací spoje.  
**Pozn:** Konstrukce studených spojů nevyžaduje speciální přípravu.
7. Vyčistěte soklový výstupek dohladka.
8. Kontaktujte Zenit spol. s r.o. Praha, může-li dojít ke smíšení kyseliny, alkálie nebo solného roztoku.

### Instalace:

9. Instalujte spojitou 5 cm hranu Dual Seal granular, aby se zeď dotýkala podkladové vrstvy. Nákres č. 2 a 3).
10. Instalujte spojitou 3 cm svislou hranu Vulkem 201T nebo Dual Seal mastice ve všech hlavních svislých rozích pro instalaci Dual Seal. (Detail č. 8).

11. Dual Seal je instalován mezi zátěžovým zdívem s granulovanou bentonitovou stranou na podkladě a černou HDPE stranou čelem k instalujícímu. (Nákres č. 2, 3 a 4).
12. Dual Seal může být instalován svisle i vodorovně nebo v kombinaci s rovným provedením. (Nákres č. 2 a 3). Pozn: Nanesený přesah vypadá jako vyšší vrstva přes nižší vrstvu, i když spoje vedou vodorovně. (Nákres č. 3)
13. Dual Seal spoje v této části (kromě těch, které jsou v těsných asanačních instalačních nákresech) by měly být přibity po 60-ti cm (na středu). Instalace se svisle směřujícími spoji (Nákres č. 2) by měly být přibity po 60-120 cm a zalepeny přelepovací páskou.
14. Zakończete Dual Seal spojovanou lištou Dual Seal term Bar přibitou každých 20 cm na středu. Spojte všechny svislé spoje přelepovací páskou. (Detail 4 a 5). Pozn: Ujistěte se, že utěsnění proti vodě je roztaženo směrem vzhůru nebo nad konečným sklonem.

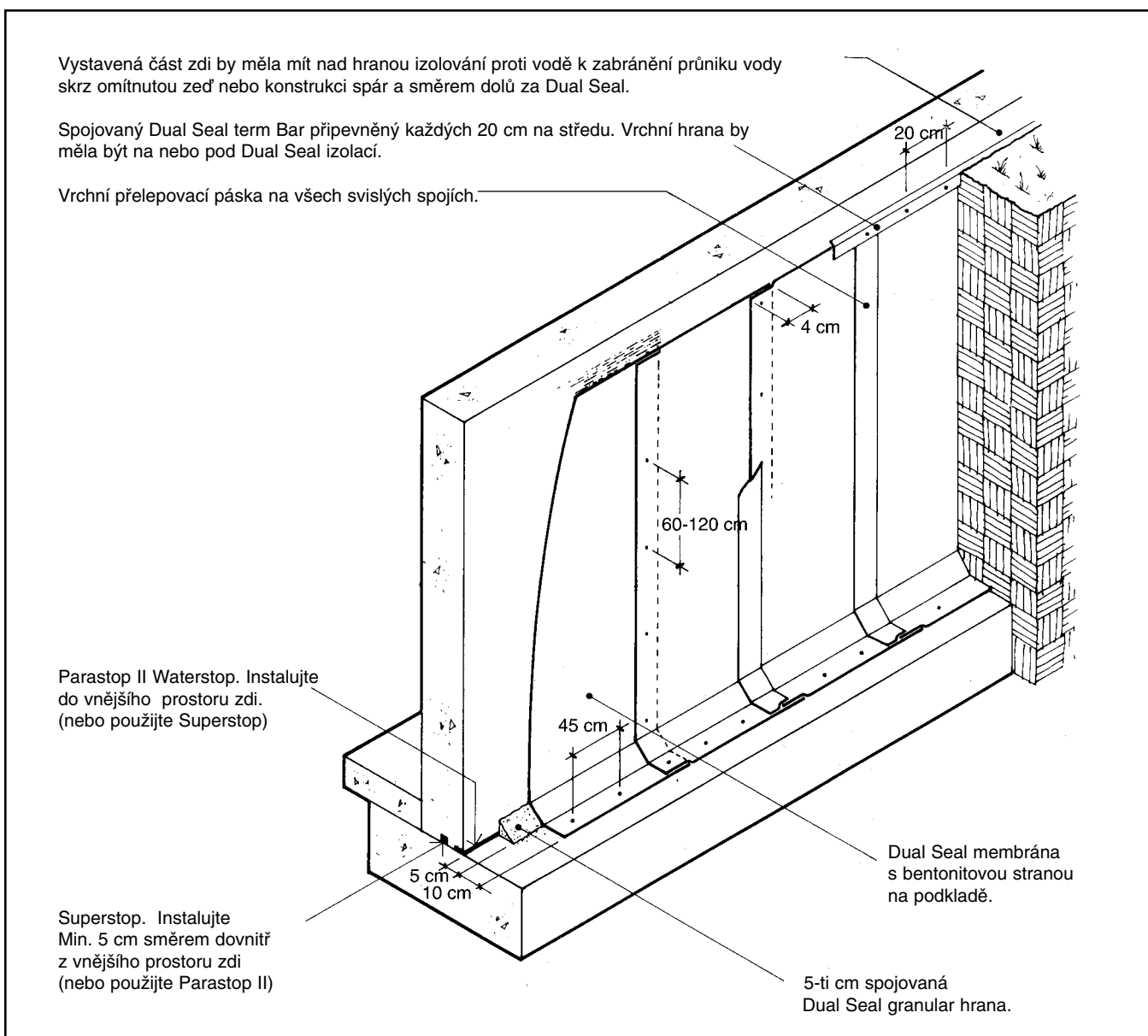
### Nenosné výplňové zdivo:

15. Dual Seal zřídka vyžaduje další krytí, pokud zátěžové zdivo neobsahuje značné množství jak lávové horniny, basaltu tak jiných prvků nebo vysoce brusné materiály. (Kontaktujte Zenit spol. s r.o. Praha pro doporučení, jestliže jsou mezi stěnami vzdušné póry velikosti 2 cm nebo větší).
16. I když HDPE strana Dual Seal chrání před počasným a pozdějšími povětrnostními změnami, je rozumné provést zakrytí zátěžovou vrstvou co nejdříve po instalaci.
17. Zakrytí zátěžovou vrstvou proveďte na nejméně 85% Modifikované Proctorovy hustoty.

# INSTALACE

## Svislé spoje

1. Připravte si podklad podle poznámek 1 až 8 ze stránky 2 – Všeobecné body k instalaci.
2. Instalujte spojovanou 5-ti cm hranu Dual Seal granular, aby se zeď dotýkala vrstvy; a na všechny ostatní přechody ze svislých do vodorovných poloh.
3. Instalujte svislou spojovanou 3 cm hranu Vulkem 201T nebo Dual Seal mastic na všechny svislé vnitřní rohy. (Detail č. 8)
4. Instalujte Dual Seal seal bentonitovou stranou na podklad a připevněte podložkami v rozmezí 60-120 cm na středu.
5. Lepte všechny svislé spoje přelepovací páskou dle návodu.
6. Instalujte Dual Seal term Bar a připevněte v rozmezí každých 20 cm na středu. Vrchní hrana by měla být buď na nebo pod Dual Seal izolací. (Detail č. 4 a 5).
7. Dokončete instalaci průniku dle návodu. (Detail č. 6)
8. Zátěžové zdivo - poznámky 15-17 ze stránky 2 – Všeobecné body k instalaci.

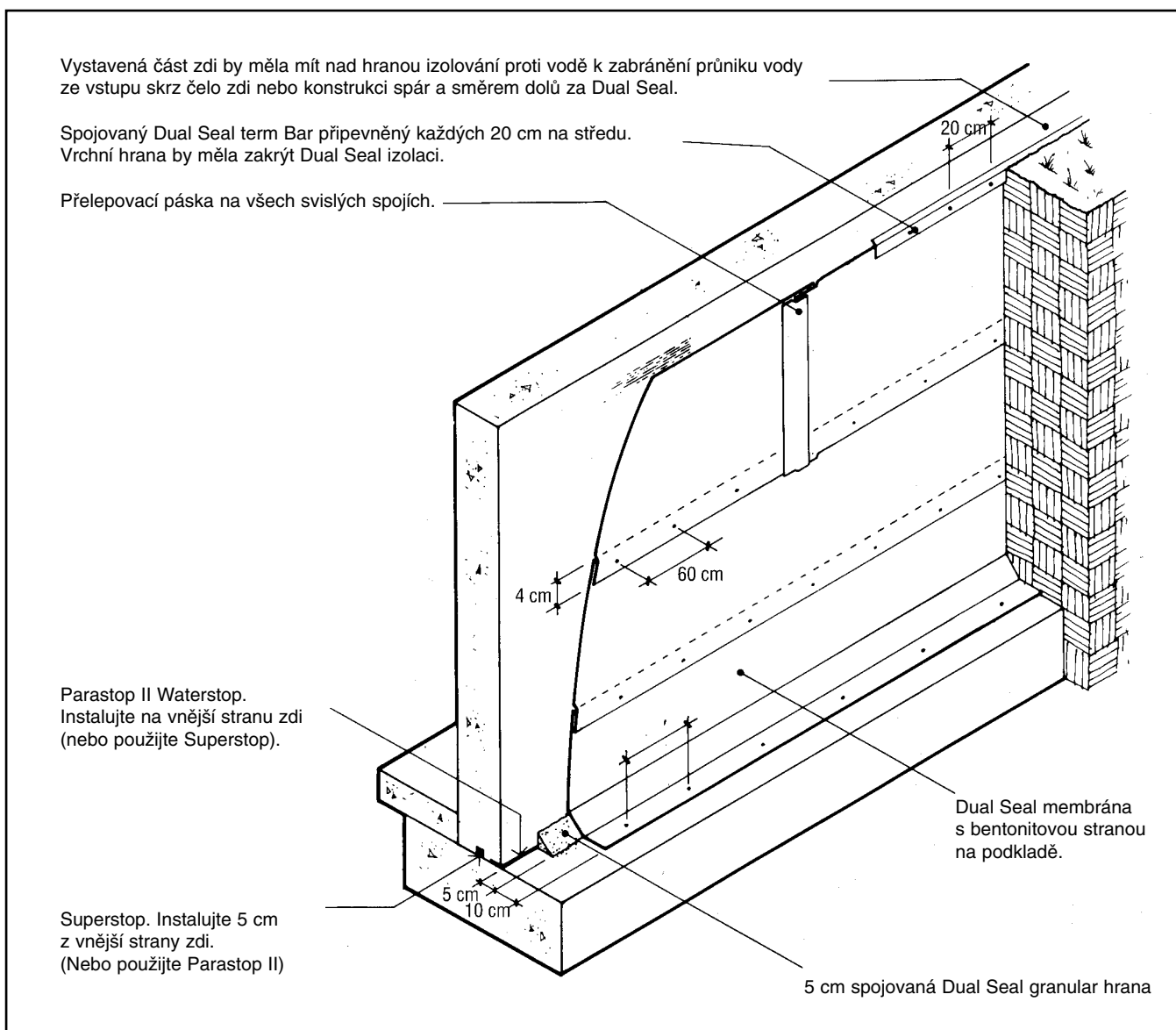


NÁKRES č. 2: Instalace Dual Seal

# INSTALACE

## Vodorovné spoje

1. Připravte si podklad podle poznámek 1 až 8 ze stránky 2 – Všeobecné body k instalaci.
2. Instalujte spojovanou 5-ti cm hranu Dual Seal granular, aby se zeď dotýkala vrstvy, a na všechny ostatní přechody ze svislých do vodorovných poloh.
3. Instalujte svislou spojovanou 3 cm hranu Vulkem 201T nebo Dual Seal mastic na všechny svislé rohy. (Detail č. 8)
4. Instalujte Dual Seal bentonitovou stranou na podklad.
5. Spoj Dual Seal by měl být nejméně 4 cm široký a připevněný podložkami každých 60 cm na středu, vodorovně mezi každými 60-120 cm na středu, svislé spoje dle ukázky.
6. Lepte všechny svislé spoje přelepovací páskou dle návodu.
7. Instalujte Dual Seal term Bar a připevněte v rozmezí každých 20 cm. Vrchní hrana by měla být buď na nebo pod Dual Seal izolací. (Detail č. 4 a 5)
8. Dokončete instalaci průniku dle návodu. (Detail č.6)
9. Zátěžové zdivo – poznámky 15-17 ze strany 2 – Všeobecné body k instalaci.

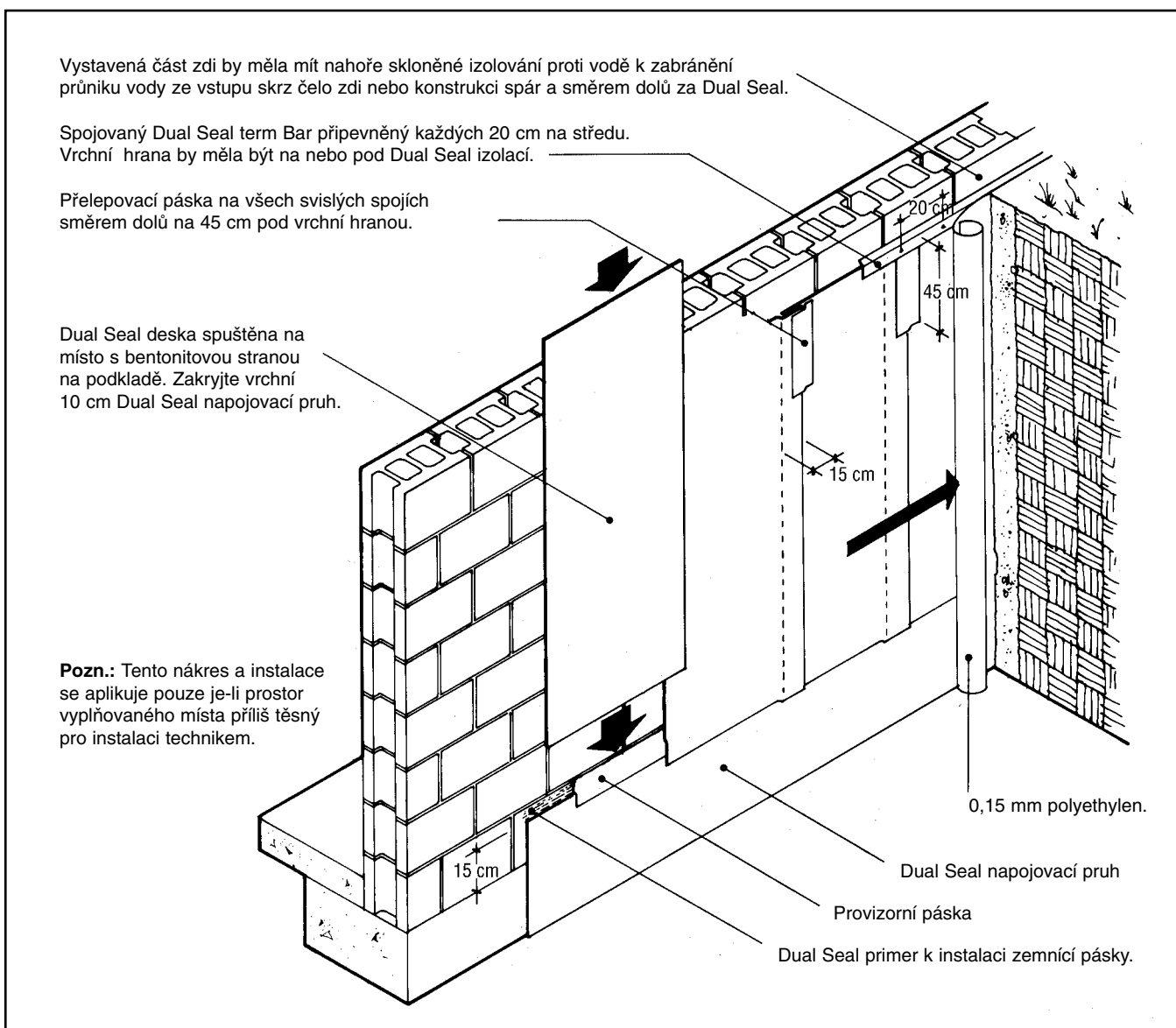


NÁKRES č. 3: Instalace Dual Seal

# INSTALACE

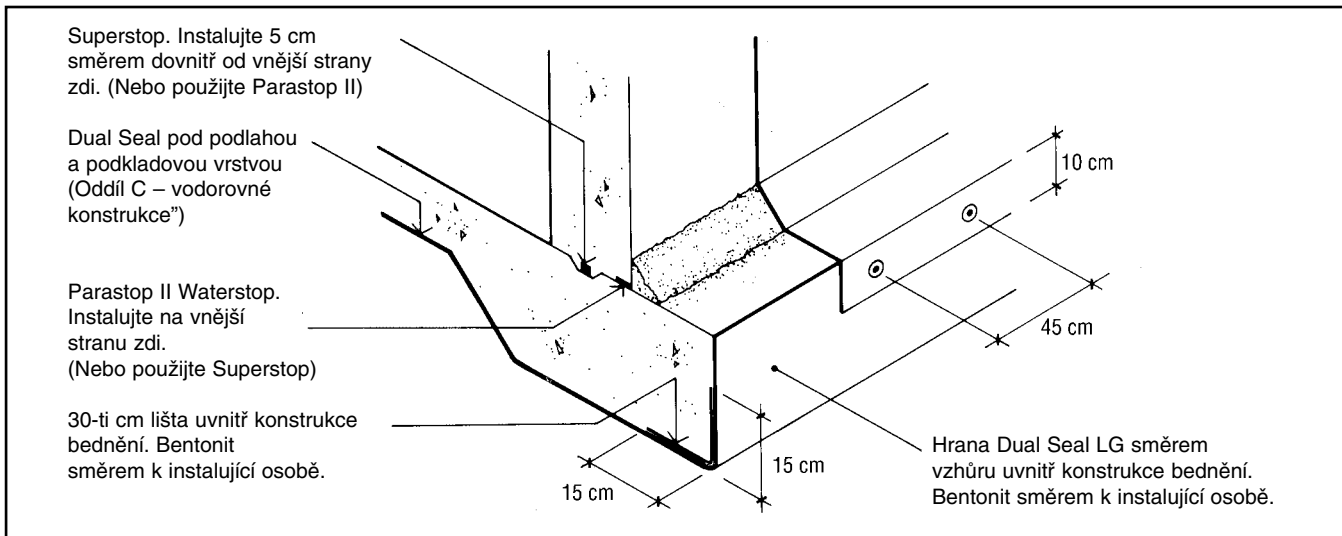
## Těsný prostor ve zdi z dílců

1. Umístěte první řadu cihel na podkladní vrstvu.
2. Instalujte spojovanou 30-ti cm pásku Dual Seal bentonitovou stranou ke zdi. Upevněte k cihlám zemnicí páskou a Dual Seal primerem.
3. Namontujte značení zdi po celé vnější straně spojovaných spojů. Nepřekročte 2,5 m výšky.
4. Spusťte Dual Seal membránu dolů tak, aby přesahovala 30-ti cm proužek o 10 cm a dočasně přichyťte vrchní hrany v tom samém místě. Ujistěte se, zda svislé spoje přesahují minimálně o 15 cm.
5. Přelepte pomocí přelepovací pásky svislé spoje shora Dual Seal směrem dolů nejméně 45 cm pod vrchní hranu.
6. Instalujte Dual Seal term Bar a připevněte po každých 20 cm na středu. (detail č. 4).  
**Pozn:** Vrchní hrana by měla být na nebo pod Dual Seal izolací.
7. Spusťte 0,15 mm polyethylenovou folii dolů přes instalaci Dual Seal pro vyplnění zásypem.
8. Zátěžové vrstva – body 15-17 ze strany 2 – Všeobecné body instalace.  
**Pozn:** Směr vyplňování zdivem musí být k uzavřené hraně svislých spojů.
9. **Tento detailní výkres slouží pouze pro uzavřený profil zdi.**

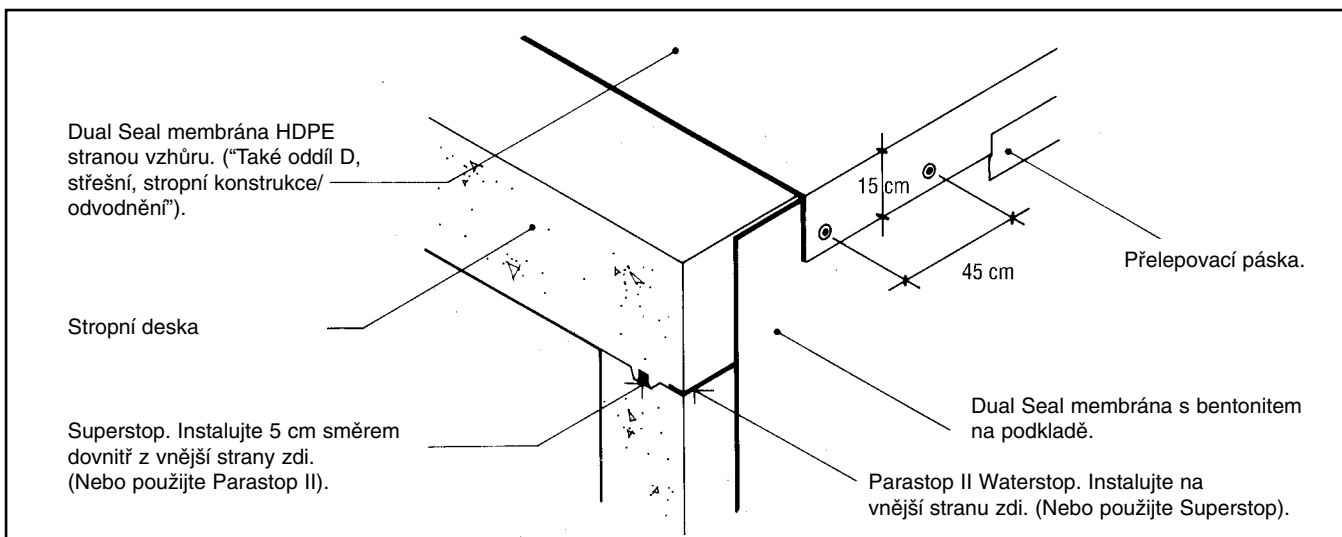


NÁKRES č. 4: Instalace Dual Seal

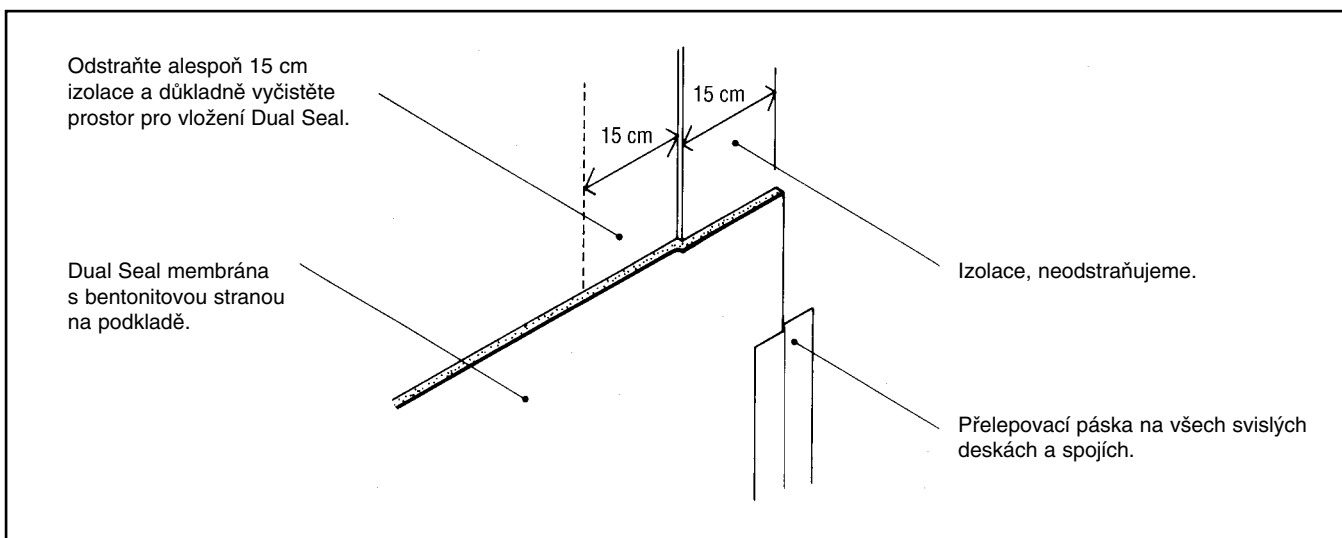
# NÁKRESY SPOJENÍ



**DETAIL č. 1:** Spojení mezi spodním dnem Dual Seal a zdí Dual Seal.

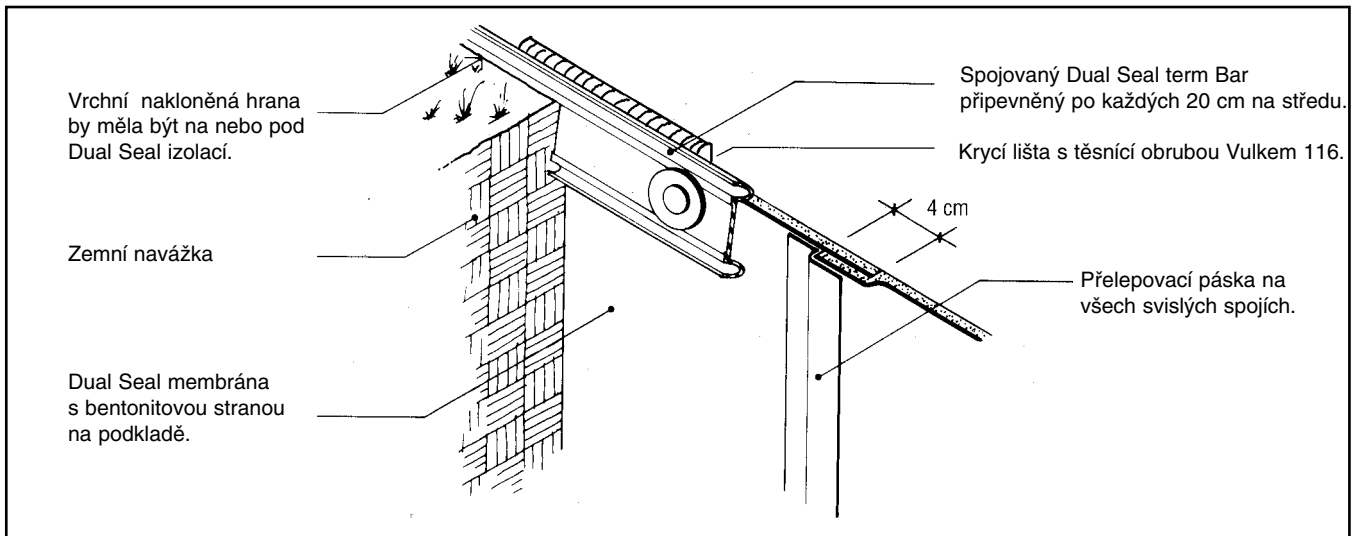


**DETAIL č. 2:** Spojení svislé a vodorovné plochy Dual Seal.

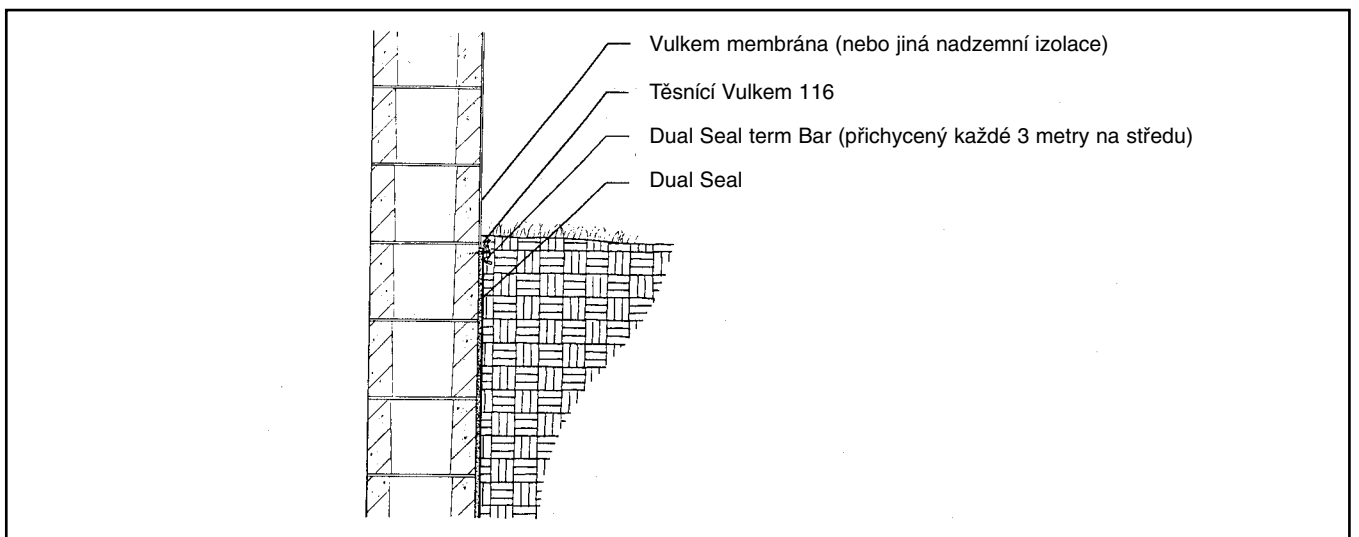


**DETAIL č. 3:** Spojení Dual Seal s další izolací.

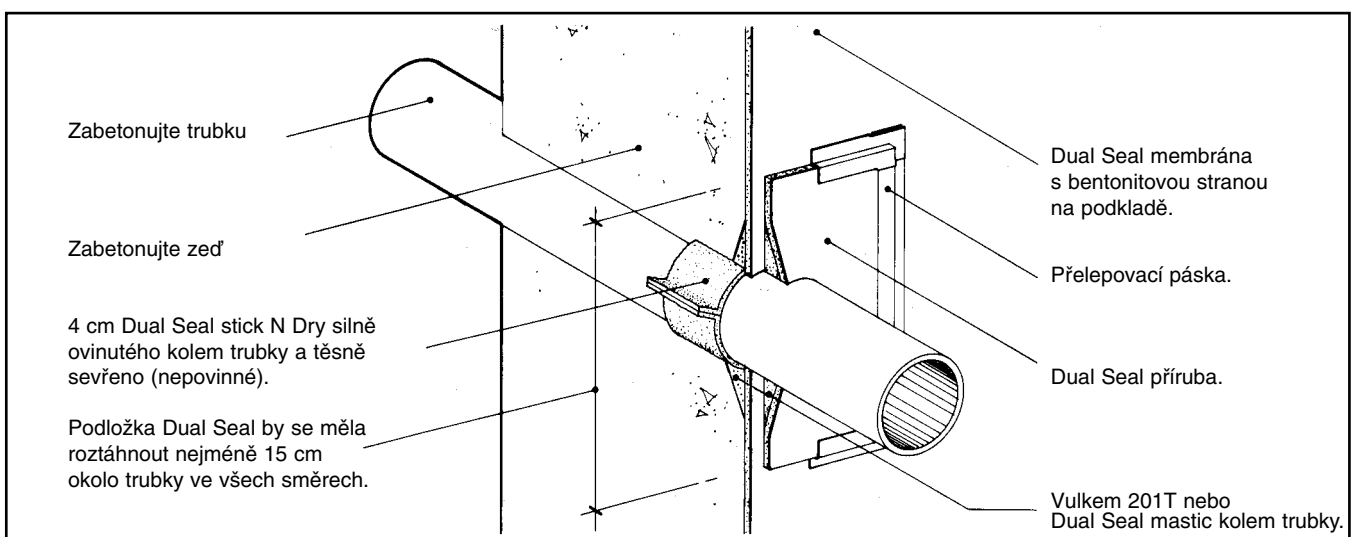
# SYMBOLICKÉ NÁKRESY



**DETAIL č. 4:** Typický příklad ukončení.

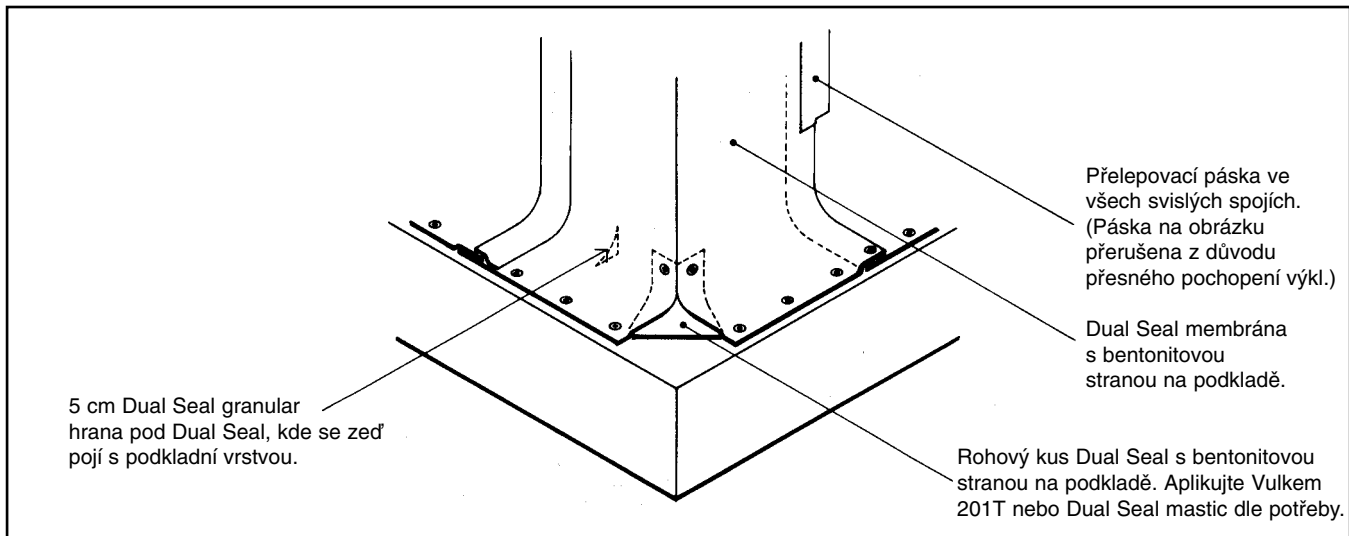


**DETAIL č. 5:** Typický příklad ukončení.

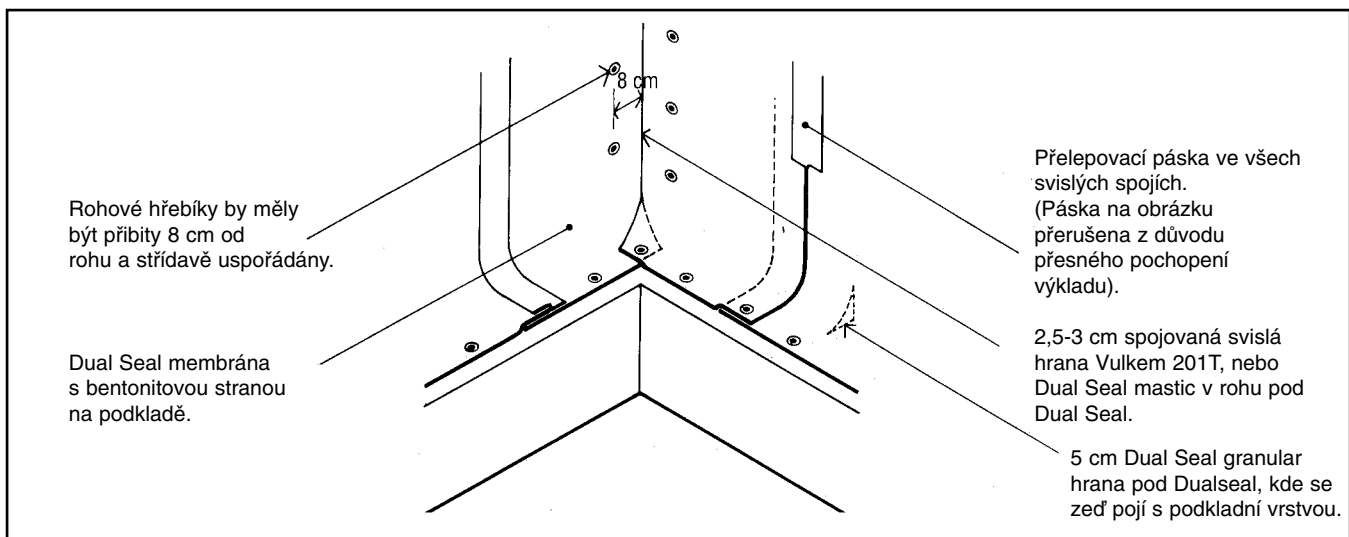


**DETAIL č. 6:** Typický příklad instalace při průniku.

# TYPICKÉ DETAILS



**DETAIL č. 7:** Typický příklad řešení vnějšího rohu.



**DETAIL č. 8:** Typický příklad řešení vnitřního rohu.

Tato brožura slouží pouze jako pomocná příručka pro porozumění správné přípravy, instalačních požadavků a instalačních procesů. Brožura nemá v úmyslu dávat žádné další rady pro jakékoli jiné existující instalace. Na vědomí - všechny informace uvedené v této brožuře jsou pravdivé a přesné v době vydání, ale kdykoli mohou být změněny bez předchozího upozornění. Kontaktujte Zenit spol. s r.o. Praha pro ověření správnosti jiných použití, které zde nebyly zmíněny.