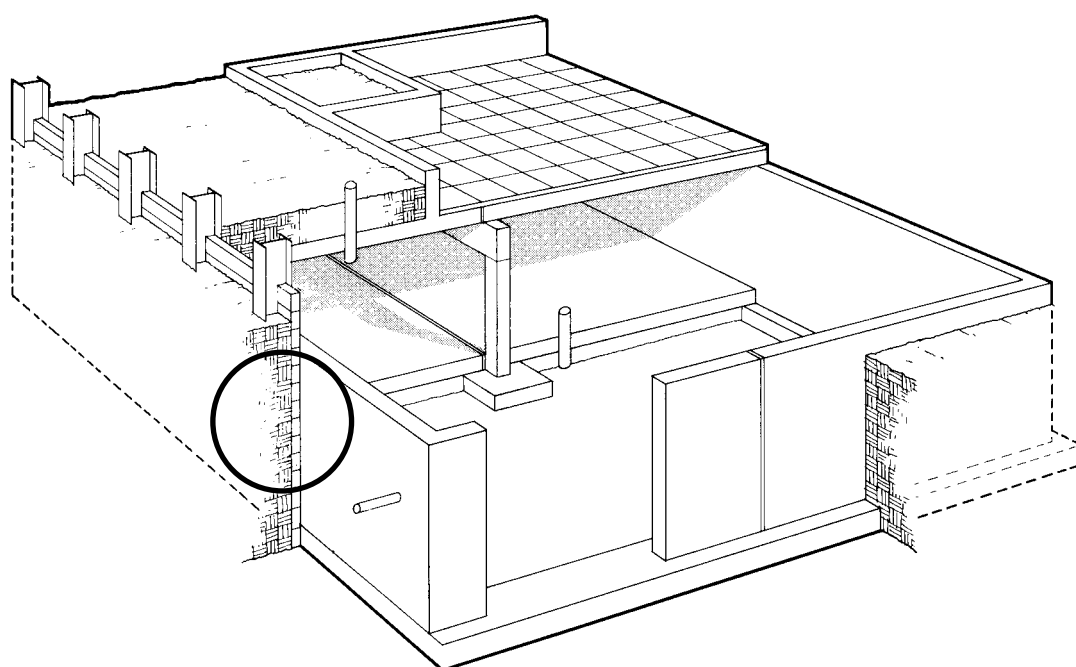


DUAL SEAL - vodotěsná membrána

Instalační příručka

NECHRÁNĚNÉ STĚNY

Oddíl B



Výrobce:

TREMCO INCORPORATED

2600 Paramount Drive, Spearfish, SD 57783, USA

Výhradní zastoupení pro ČR a SR:

ZENIT spol. s r.o., Tiskařská 8a/620, 100 00 Praha 10 – Malešice,

Tel.: 00420-2-7270 0069, tel./fax: 00420-2-7270 1168, E-mail: kovalak@zenit.cz

Pobočky:

ZENIT spol. s r.o., Červená Lhota 13, 783 26 Bílá Lhota, okr. Olomouc
tel.: 068-5340 537, fax: 068-5340 012

ZENIT spol. s r.o., Pod Parkem 1356, 543 01 Vrchlabí, tel./fax: 0438-21946

Makrotherm spol. s r.o., Košovská 24, 971 31 Prievidza, Slovenská republika,
tel.: 00421-46-5430771, fax: 00421-46-5420240

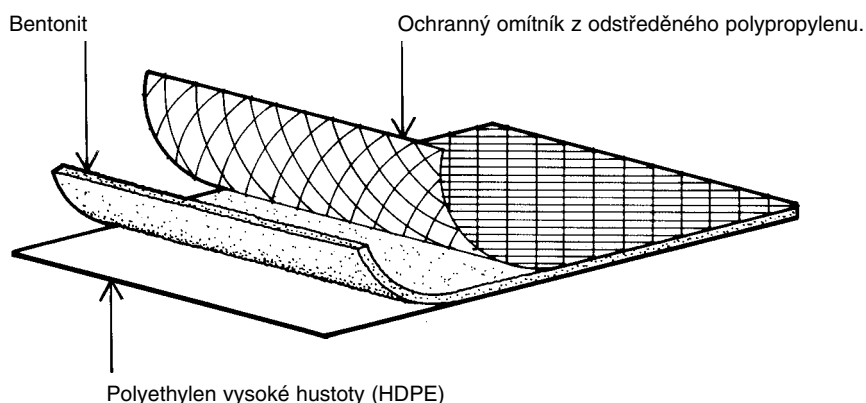


www.zenit.cz

CO JE DUAL SEAL A DUAL SEAL LG?

Dual Seal je dvousložková membrána (vrstva), jež kombinuje vlastnosti dvou nejvíce efektivních vodotěsných materiálů dostupných v současnosti, polyethylen (HDPE) vysoké hustoty a bentonitová hlínka. Tyto dva materiály hrají velmi důležitou roli pro výrobu vodotěsného výrobku odolného vůči ultrafialovému záření, který je velmi těsně izolován proti vodě. Dual Seal LG

je Dual Seal s ochrannou vrstvou odstředěného polypropylenu připevněnou k bentonitové složce. Tento polypropylen chrání bentonit během instalace a dovoluje bentonitu izolovat na podkladě. Dual Seal LG je navrhnout speciálně pro použití při instalacích nechráněných stěn.



NÁKRES č.1: Dual Seal LG membrána.

VŠEOBECNÉ BODY K INSTALACI

Příprava:

1. Přejděte, prosím, ke stránkám, které se shodují se systémy opěrných zdí použitých na váš konkrétní projekt; dřevěné pažení s ocelovými sloupy (strana 3), ocelové piloty - larzeny (strana 4), pilotová stěna (strana 5), torkret (gunit) s kůly (strana 6), Betonová zeď (strana 7), zpevněná stěna (strana 8).

Instalace:

2. Instalujte Dual Seal LG s bentonitovou stranou směrem k instalující osobě. Dual Seal LG může být instalován s dlouhými spoji svisle i vodorovně (rovné provedení). Všechny spoje přesahují minimálně o 8 cm (od středu) na lité stěny a minimálně 10 cm na torkretové (gunitové) stěny. Přichyťte všechny spoje po každých 60 cm a přibijte po každých 8 cm. Použijte kladivo na dřevěné obložení a sešivačku na ostatní hlinkový opěrný systém (Detail č. 22). Na torkretových (gunitových) stěnách by měly být všechny vodorovné spoje překryty proděrovanými lemy mířícími vzhůru (Detail č. 18). Svislé spoje by neměly vzniknout jak na vnitřních tak na vnějších svislých rozích.

3. Když je umístění podlahového podkladu nebo podlahové krytiny hotovo dříve než vodotěsná instalace, vodorovný napojovací pruh Dual Sealu LG by měl být instalován nejdříve. (Nákres č. 2-7).

4. Když je izolace proti vodě pod zemí nebo podlahovou krytinou, nákresy spojení izolace mezi zdí a podlahou se liší v závislosti na systému podlahové izolace. (Nákres č. 17, také Oddíl C – „Vodorovné konstrukce“)

5. Utěsněte všechny výčnělky jako např. Kotevní tyče, distanční tyče, dřevěné ukotvení, ocelové trubky, všechny průniky atd. (Nákres č. 1-7 a 11).

6. Připravte izolaci ve všech vyrovnávacích spojích (Detail č. 15) a ve všech pilastrových vyrovnávacích spojích (Detail č. 14). (Pozn: Konstrukce spojů nepřiléhajících k pilastrům nevyžaduje zvláštní pozornost.)

7. Dočasně ohraničte Dual Seal LG navrchu systémů opěrných zdí přeložením a přichycením na stejném místě. (Detail č. 10).

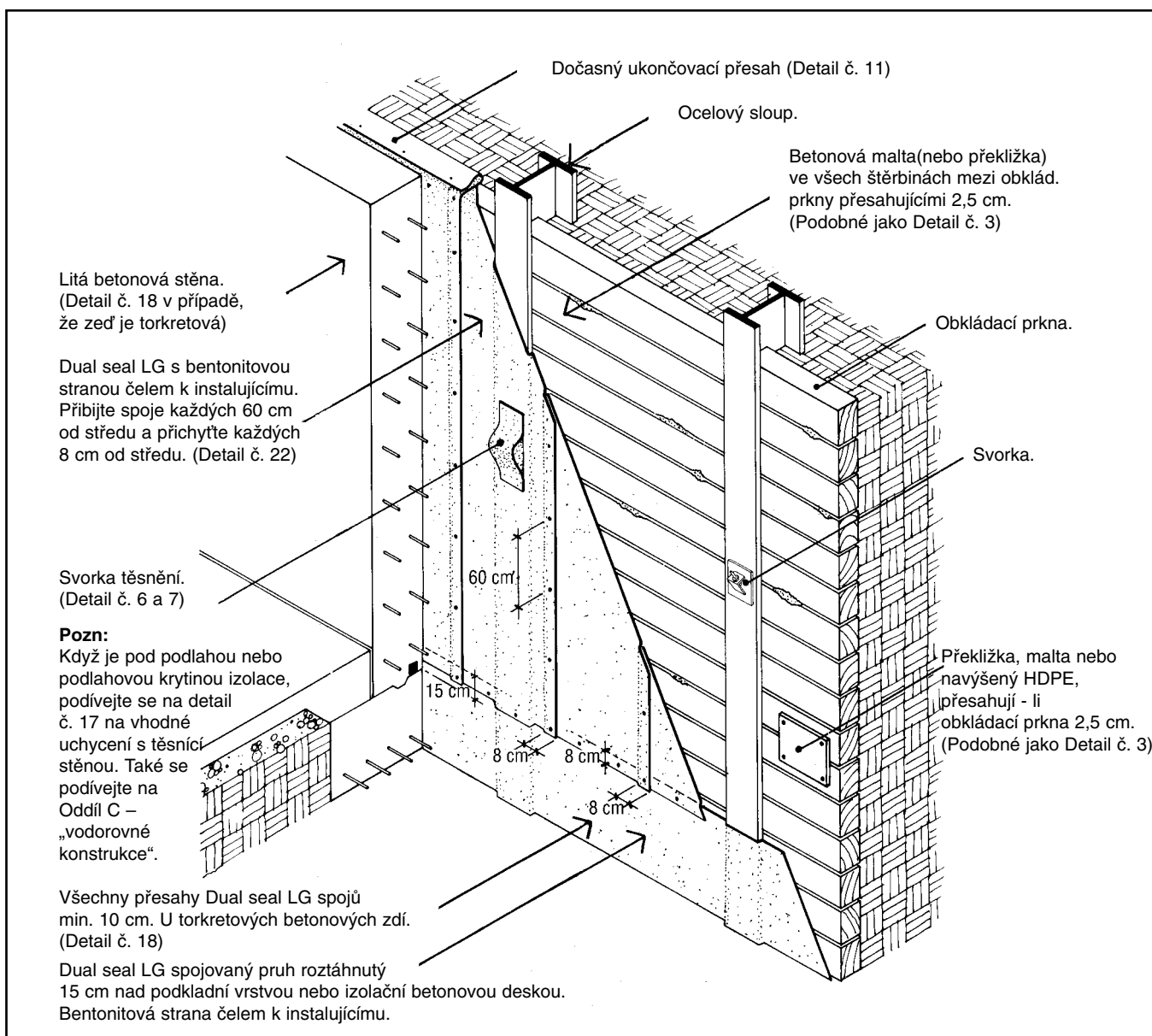
Umístění stěny:

8. Před počátkem umístování stěny opravte všechny instalace Dual Seal LG, které byly poškozeny.

9. Je-li nosná stěna zabetonována, beton by se neměl snižovat o více než 1,4 m. Je-li nosná stěna torkretová (gunitová), postřík by měl být nanášen tak, aby torkret(gunit) nevníkl mezi překrývané prostory spojů. (Detail č. 18).

DŘEVĚNÉ PAŽENÍ S OCELOVÝMI SLOUPY

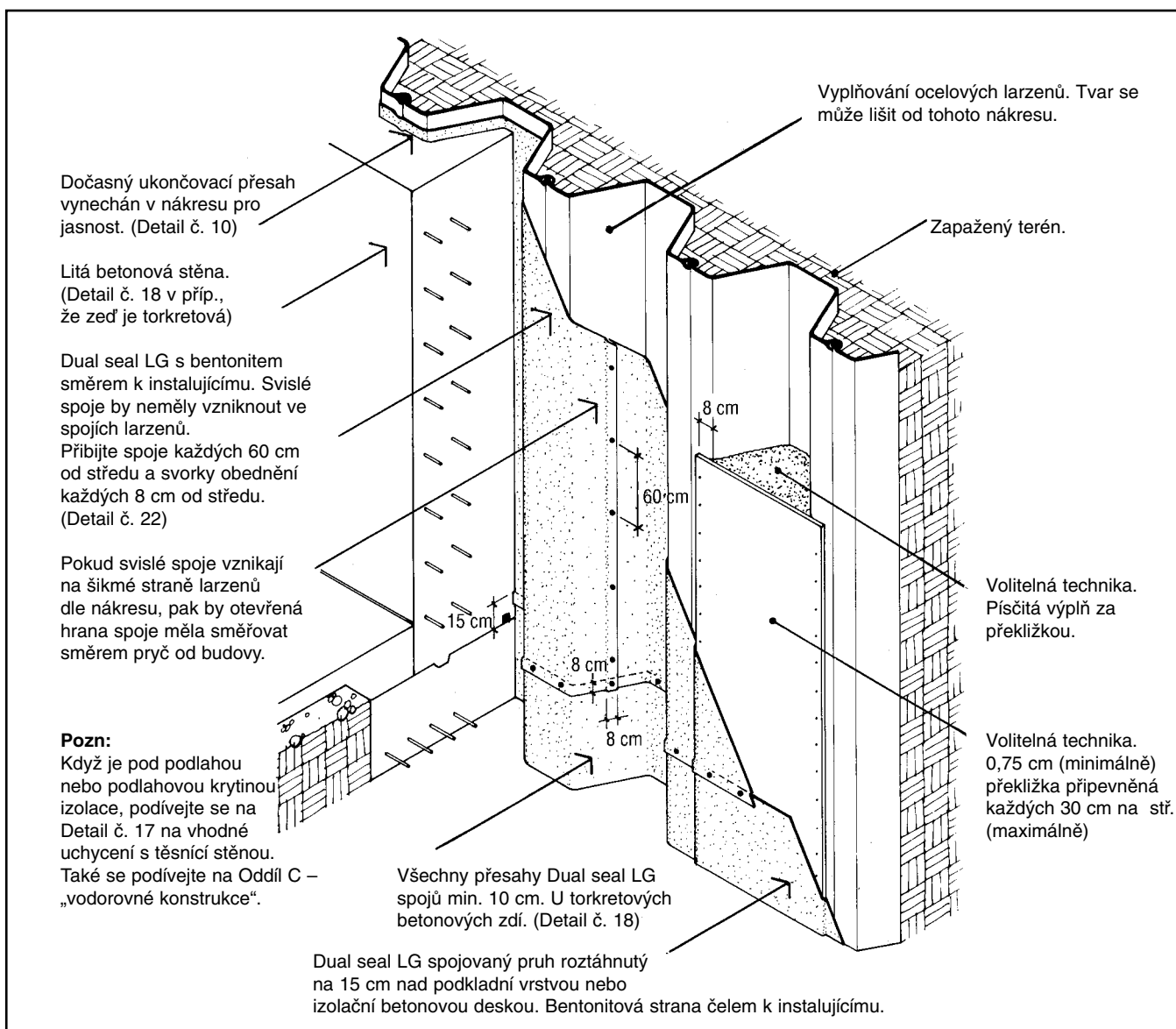
1. Ujistěte se, že všechny hřebíky na obkládacích prknech jsou vtlučeny do spojů. Zkontrolujte chybějící nebo poškozená obkládací prkna a opravte s použitím řídké betonové malty nebo impregnovaného dřeva či obojí. Vyplňte nebo překryjte všechny štěrbiny mezi obkládacími prkny přesahující 2,5 cm použitím řídké betonové malty nebo překližky. Jsou-li obkládací prkna umístěna na vnější stranu ocelového sloupu, poté všechny štěrbiny mezi zakončeními prken, které přesahují 5 cm, by měly být překryty překližkou s betonovou maltou. (Detail č. 3)
2. Upravte všechny svislé vnitřní rohy, které vznikly podél obkládacího systému, přibitím 30 cm širokým pruhem Dual Seal LG přitlačeným pevně do rohu. Přibijte podél obou hran každých 60 cm od středu.
3. Je-li v obkládané stěně voda, překryjte obložení 0,15 mm polyethylenovou folii před instalací Dual Seal LG.
4. Instalujte Superstop nebo Parastop II Waterstop ve všech spojích konstrukce.
5. Sledujte poznámky 2-9 – Všeobecné body k instalaci na straně 2.



NÁKRES č. 2: Instalace Dual Seal LG na dřevěné pažení s ocelovými sloupy.

OCELOVÉ PILOTY (LARZENY)

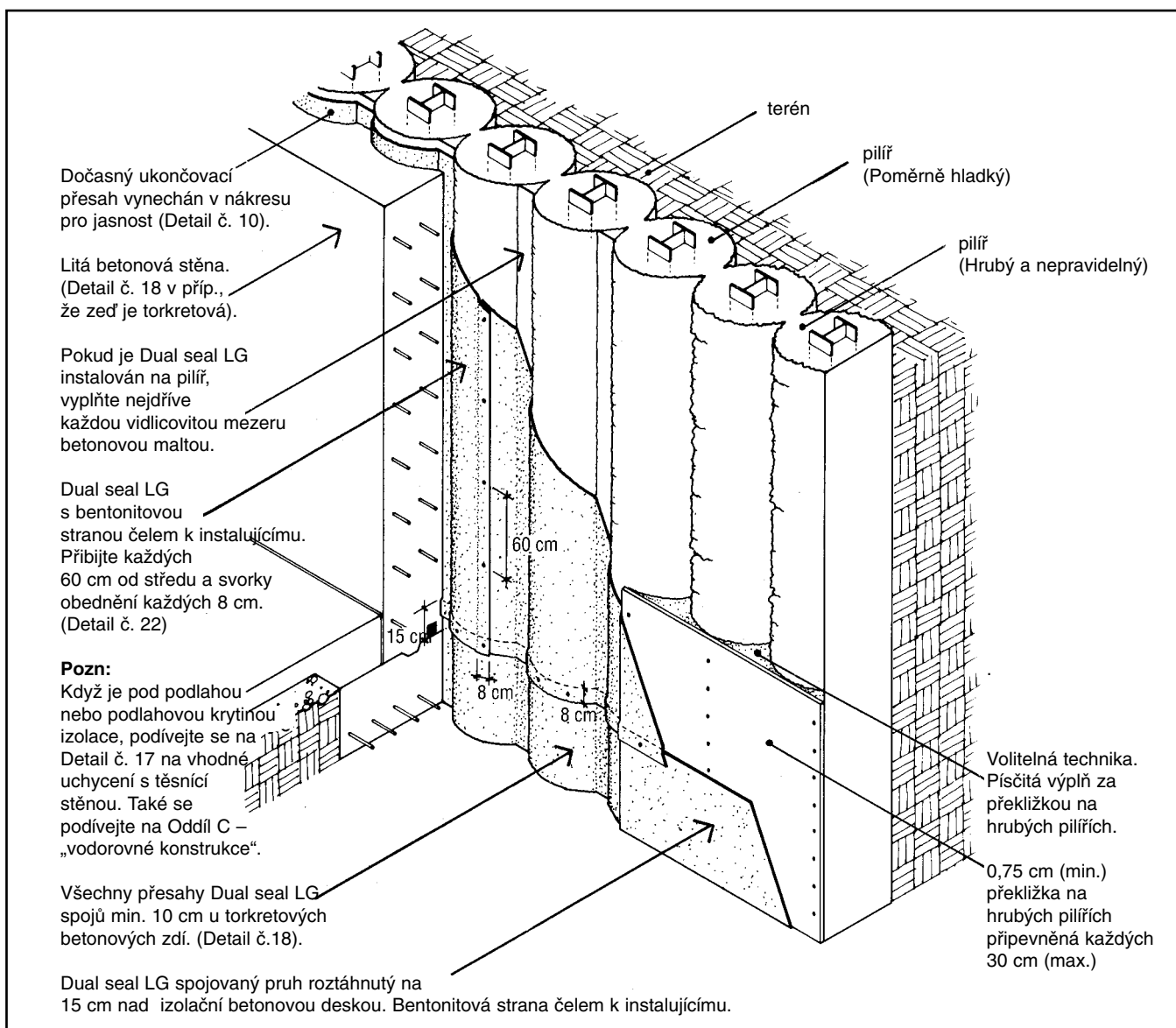
1. Pokud izolace bude v nepřetržitém kontaktu s povrchem larzenů, všechny ostré výčnělky musí být nejdříve odstraněny.
2. Když bude instalace izolace obepínat vyplňované otvory, vrstva překližky 2 cm (minimálně) by měla být instalována napříč otvorů a přichycena každých 30 cm od středu (maximálně). Dále, otvor za překližkou by měl být vyplněn pískem. Vhodná tloušťka překližky a kotevní vzdálenost by měla být určena v závislosti na výšce výplně, rozpětí překližky a výsledným postranním tlakem způsobeným pískovou výplní.
3. Jestliže je přítomna voda, překryjte překližku nebo výplň ocelových desek 0,15 mm polyethylenovou folii před instalací Dual Seal LG.
4. Instalujte Superstop ve všech spojích konstrukce.
5. Sledujte poznámky 2-9 – Všeobecné body k instalaci na straně 2.



NÁKRES č. 3: Instalace Dual Seal LG přes výplň ocelových desek.

PILOTOVÁ STĚNA

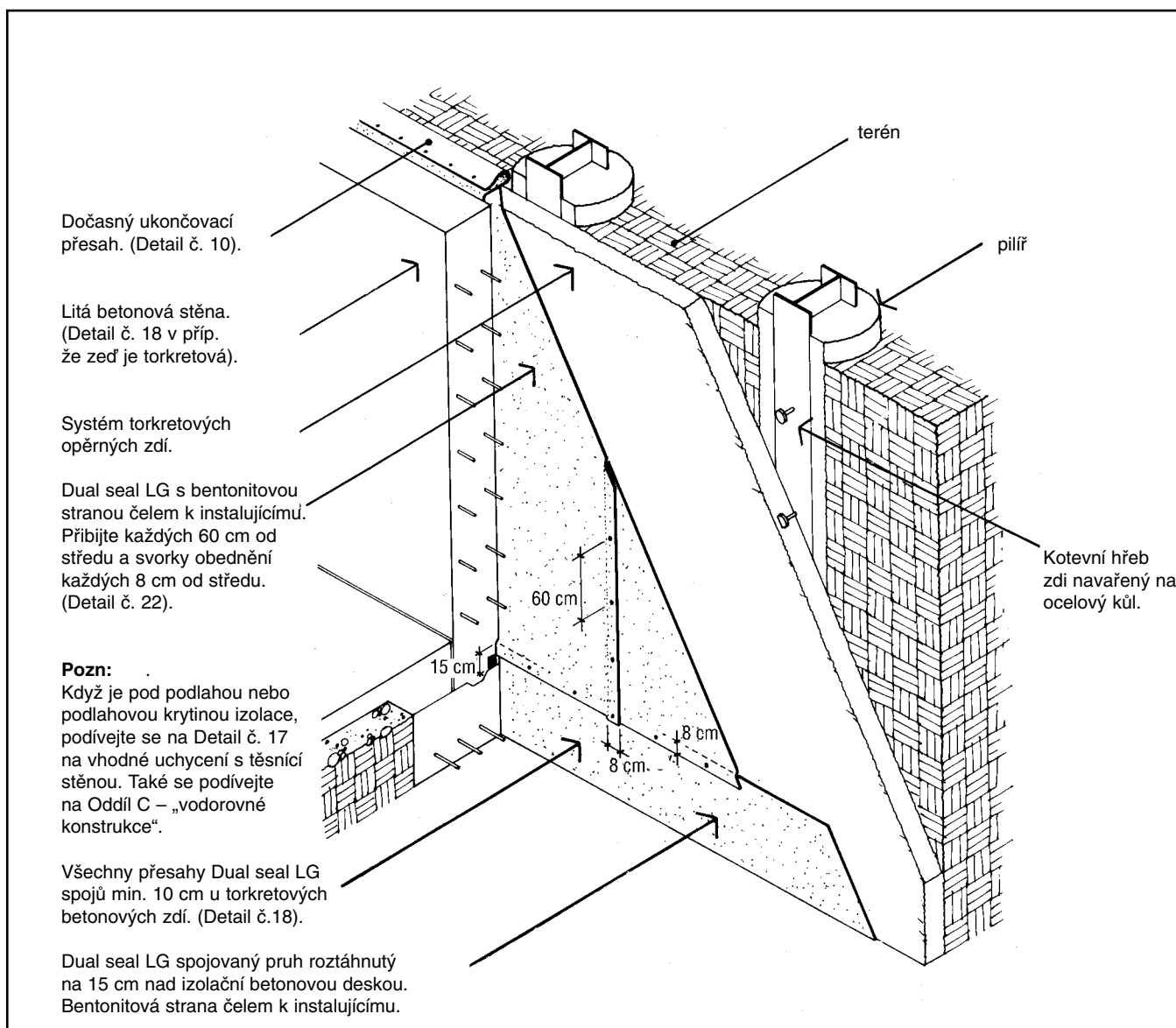
1. Pokud vnější strany jednotlivých pilířů, které tvoří pilotovou stěnu jsou relativně hladké, Dual Seal LG může být instalován přímo mezi pilíře. Vidlicovité mezery mezi každým pilířem musí být nejdříve vyplněny betonovou maltou a všechny ostré výčnělky musí být odstraněny.
2. Pokud jsou vnější strany jednotlivých pilířů velmi hrubé a nepravidelné použijeme na vyrovnání 0,75 cm překližky, které musí být připevněny každých 30 cm na středu (max) ke stěně. Otvor, který vznikl za překližkou je poté vyplněn pískem. Vhodná tloušťka překližky a kotevní vzdálenost by měla být určena v závislosti na výšce stěny, rozpětí překližky mezi pilíři a výsledným postranním tlakem způsobeným pískitou výplní.
3. Jestliže je přítomna voda, překryjte prostor pro přiložení Dual Seal LG 0,15 mm polyethylenovou folií před instalací izolace.
4. Instalujte Superstop ve všech spojích konstrukce.
5. Následujte poznámky 2-9 – Všeobecné body k instalaci ze strany 2.



NÁKRES č. 4: Instalace Dual Seal LG na pilotovou stěnu.

TORKRET S ŽB PILOTY

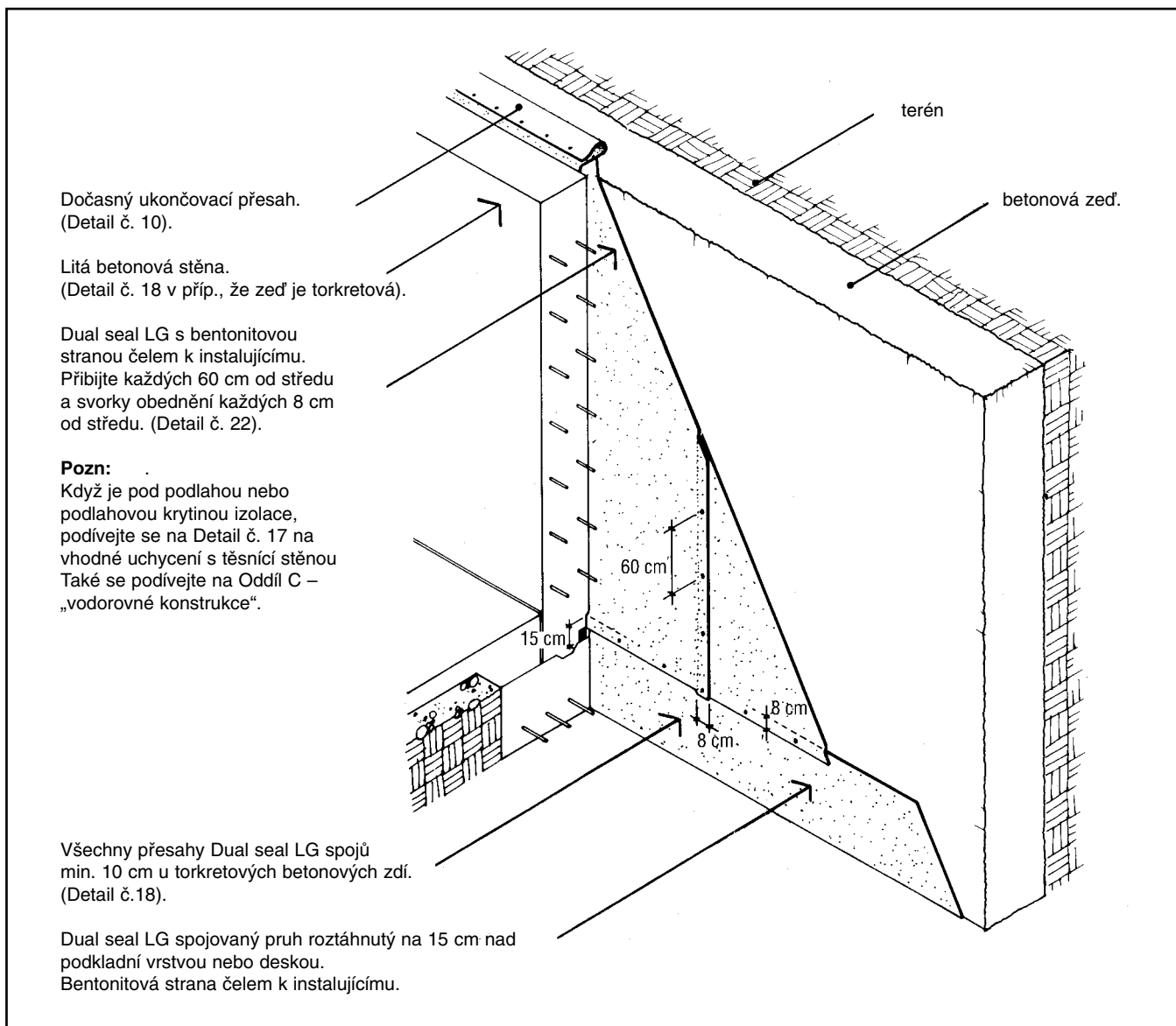
1. Před instalací Dual Seal LG na zpevněný terén odstraňte všechny ostré výčnělky a vyplňte všechny otvory, které přesáhly 5 cm šířky a 2,5 cm hloubky betonovou maltou. Vyplňte menší otvory buď Dual Seal mastic, Vulkem 201T nebo betonovou maltou.
2. Jestliže je přítomna voda, překryjte zpevněný terén 0,15 mm polyethylenovou folií před instalací Dual Sealu LG.
3. Instalujte Superstop ve všech spojích konstrukce.
4. Sledujte poznámky 2-9 – Všeobecné body k instalaci ze strany 2.



NÁKRES č. 5: Instalace Dual Seal LG přes torkret s betonovými kůly.

BETONOVÁ ZEĎ

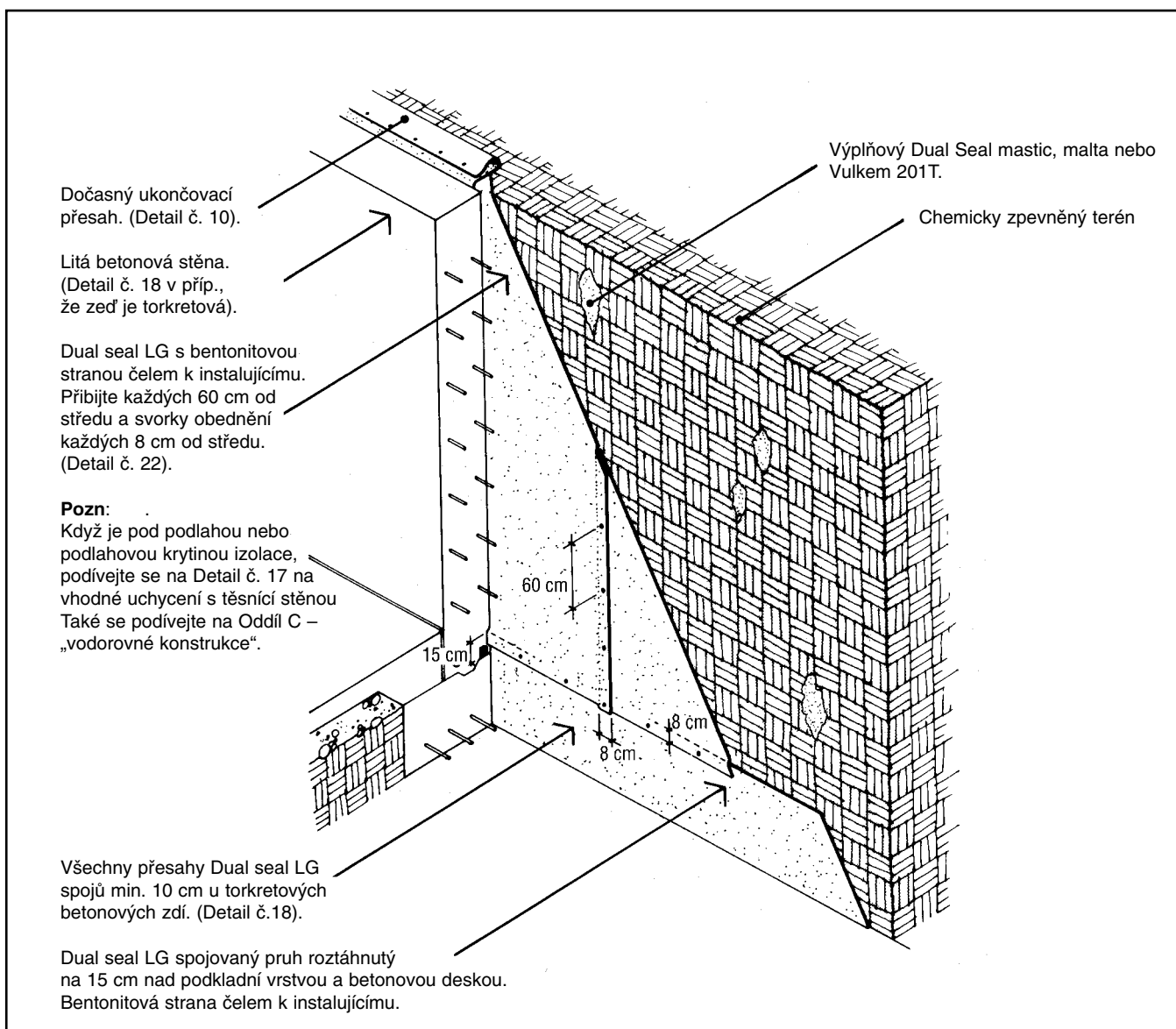
1. Před instalací Dual Seal LG na betonovou zeď vyčistěte od bahna a nečistot.
2. Odstraňte všechny ostré výčnělky a vyplňte všechny otvory, které přesáhly 5 cm šířky a 2,5 cm hloubky betonovou maltou. Vyplňte menší otvory buď Dual Seal mastic, Vulkem 201T nebo betonovou maltou.
3. Je-li přítomna voda, překryjte betonovou zeď 0,15 mm polyethylenovou folií před instalací Dual Seal LG.
4. Instalujte Superstop ve všech spojích konstrukce.
5. Sledujte poznámky 2-9 – Všeobecné body k instalaci ze strany 2.



NÁKRES č. 6: Instalace Dual Seal LG na betonovou zeď.

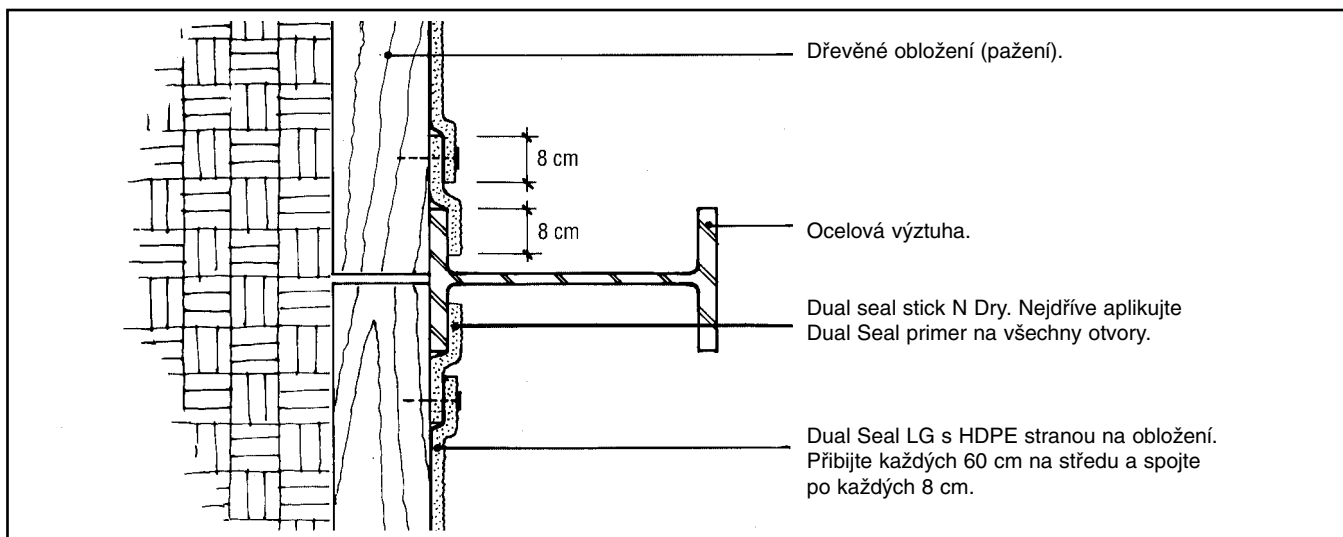
CHEMICKY ZPEVNĚNÝ TERÉN

1. Před instalací Dual Seal LG na zpevněný terén odstraňte všechny ostré výčnělky a vyplňte všechny otvory, které přesáhly 5 cm šířky a 2,5 cm hloubky betonovou maltou. Vyplňte menší otvory buď Dual Seal mastic, Vulkem 201T nebo betonovou maltou.
2. Jestliže je přítomna voda, překryjte 0,15 mm polyethylenovou folií před instalací Dual Sealu LG.
3. Instalujte Superstop ve všech spojích konstrukce.
4. Sledujte poznámky 2-9 – Všeobecné body k instalaci ze strany 2.

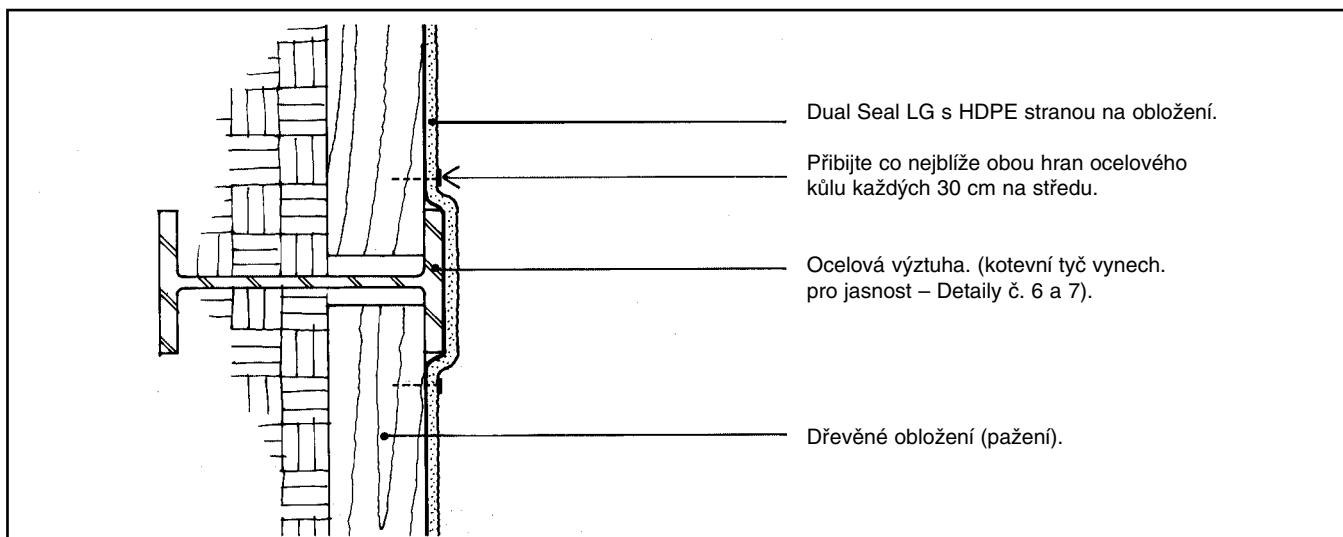


NÁKRES č. 7: Instalace Dual Seal LG na chemicky zpevněný terén.

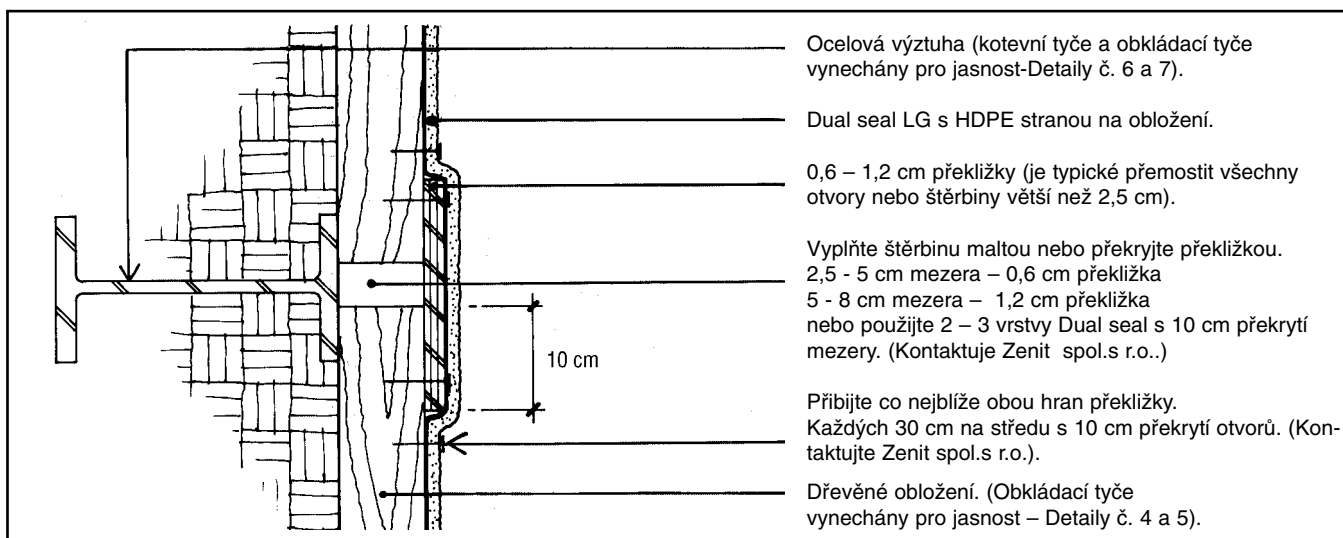
DETAILY



DETAIL č. 1: Přerušování Dual Seal LG ve svislých ocelových výztuhách – půdorysný pohled.

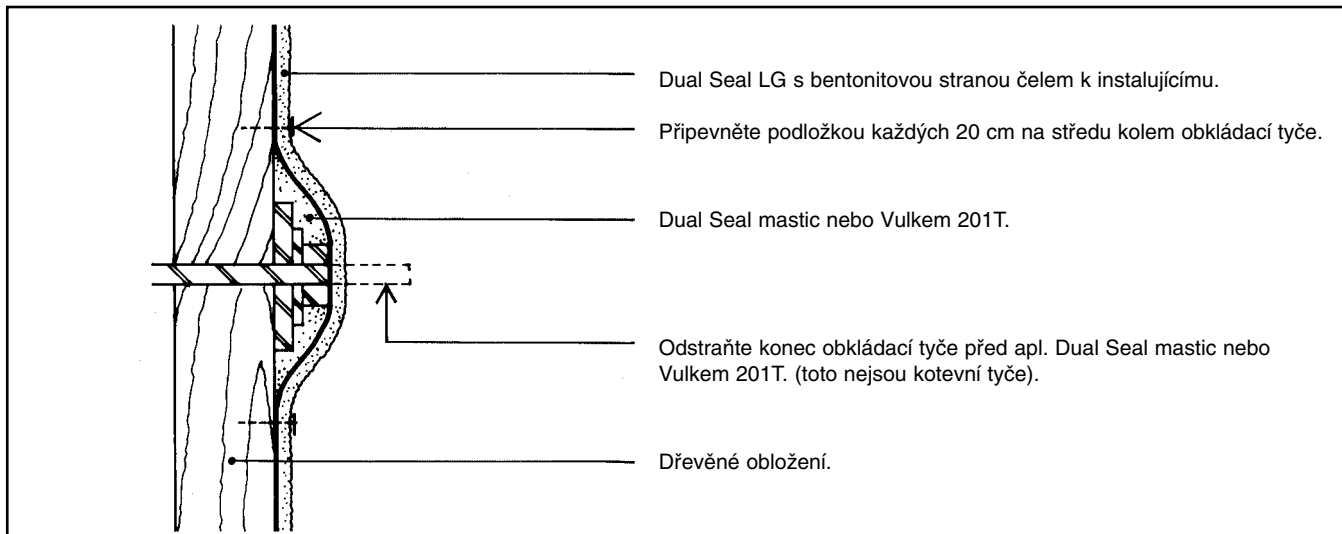


DETAIL č. 2: Instalace Dual Seal LG přímo na ocelovou výztuhu – půdorysný pohled.

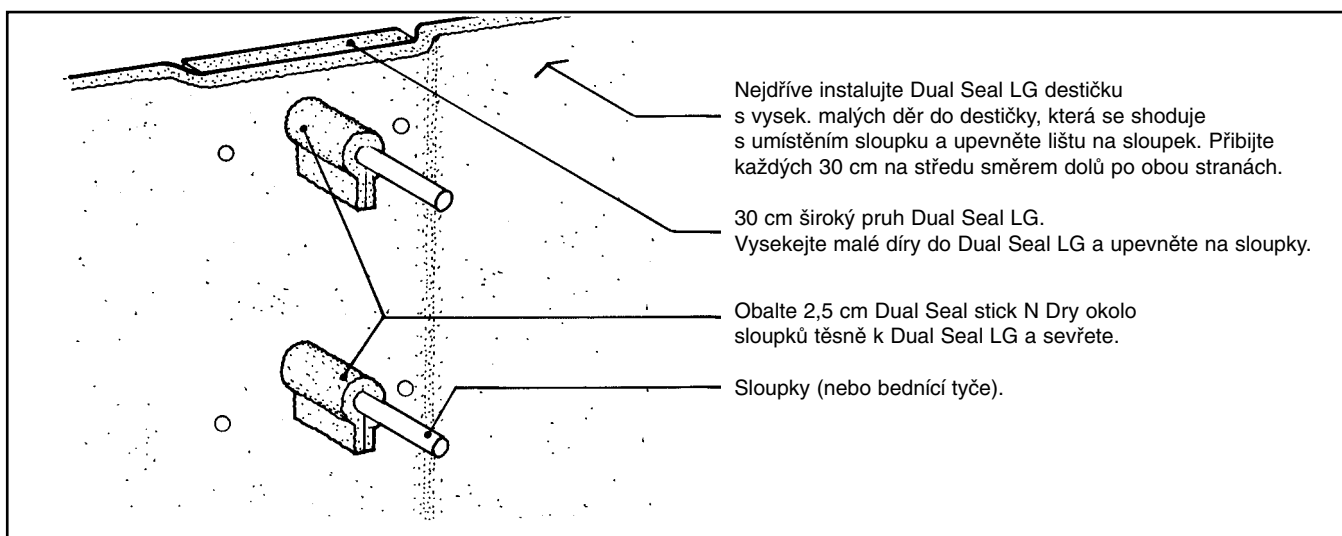


DETAIL č. 3: Instalace Dual Seal LG na mezery mezi obkládacími deskami - půdorysný pohled.

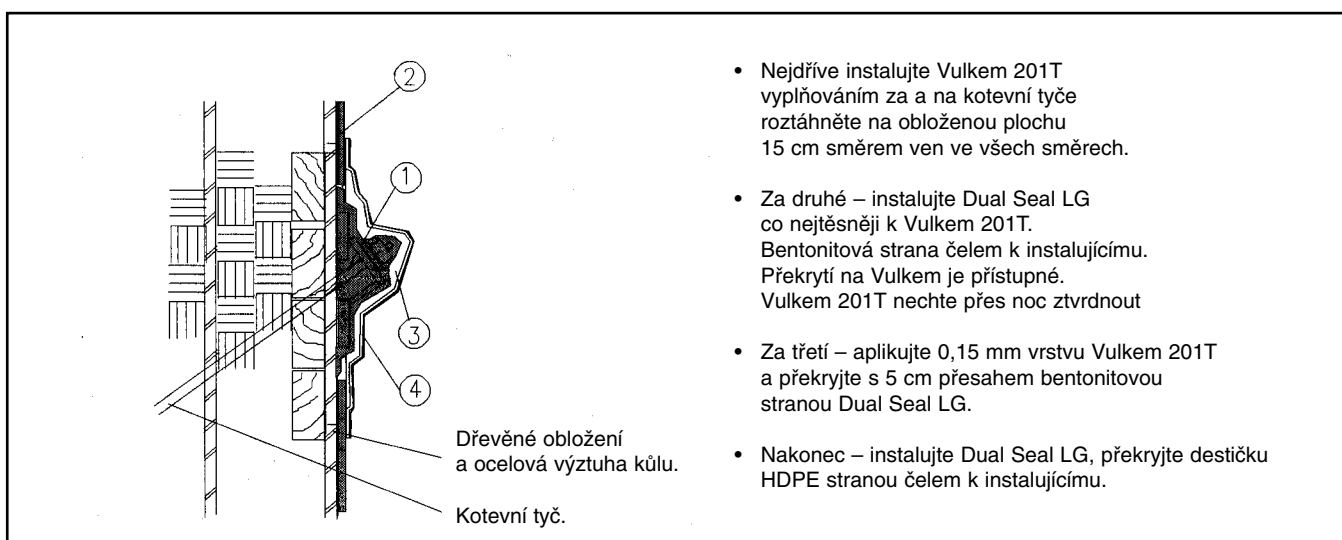
DETAILY



DETAIL č. 4: Instalace Dual Seal LG na obkládací tyče.

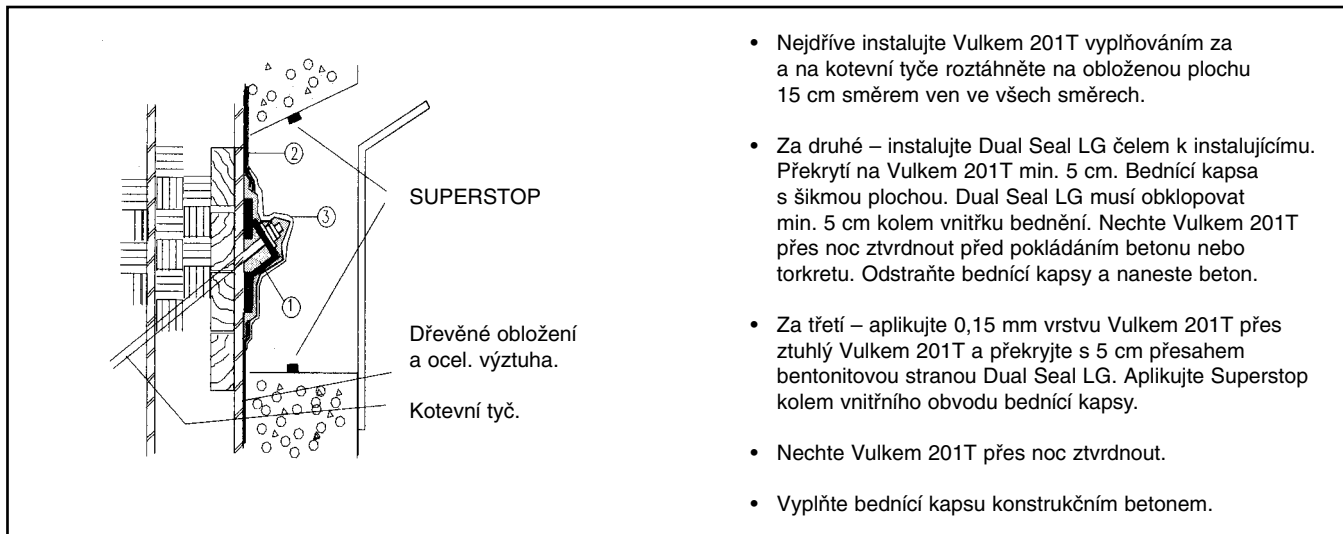


DETAIL č. 5: Instalace Dual Seal LG na sloupky nebo bednicí tyče.

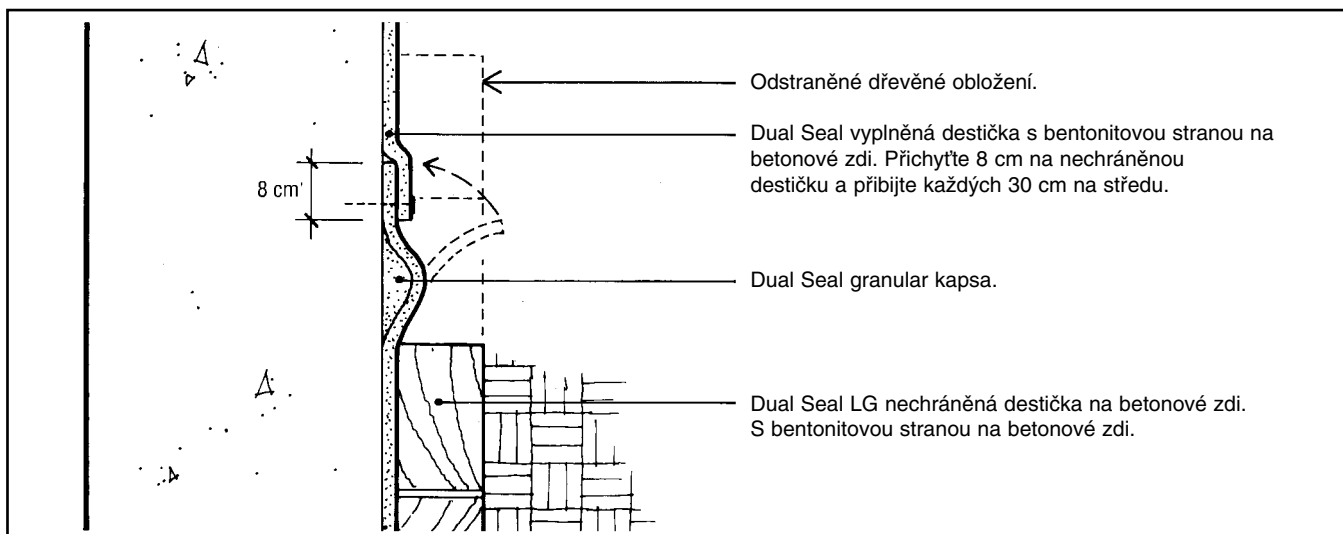


DETAIL č. 6: Instalace Dual Seal LG na kotevní tyč.

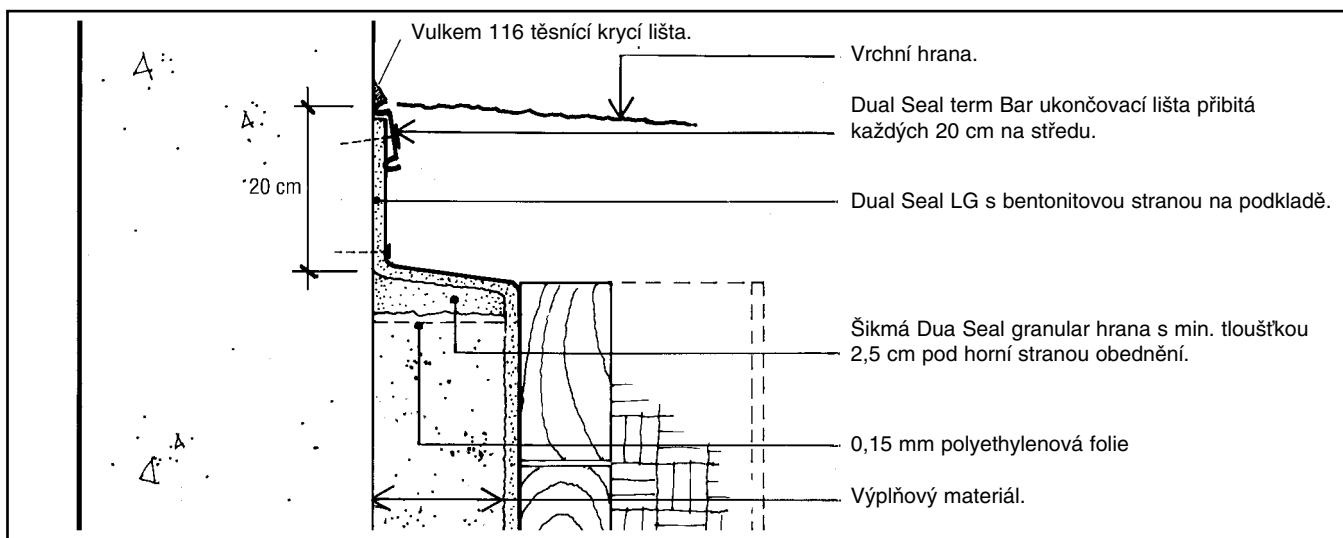
DETAILY



DETAIL č. 7: Instalace Dual Seal LG na kotevní tyč – Metoda betonové kapsy.

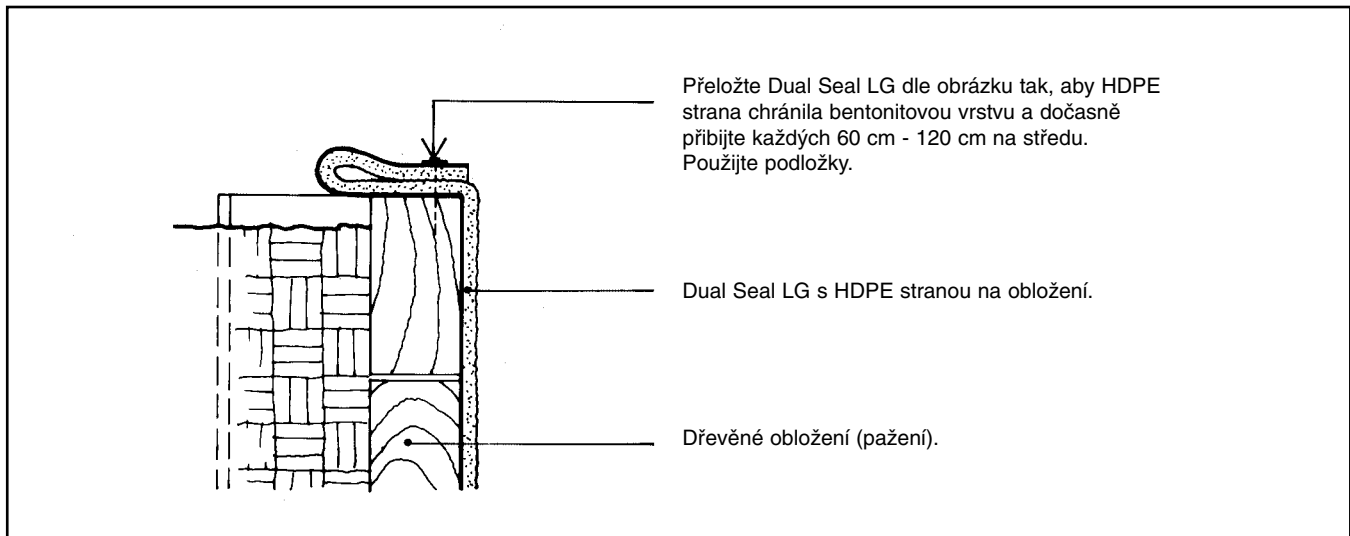


DETAIL č. 8: Instalace Dual Seal LG na vodorovné nechráněné zdi k výplňovým přechodkům.

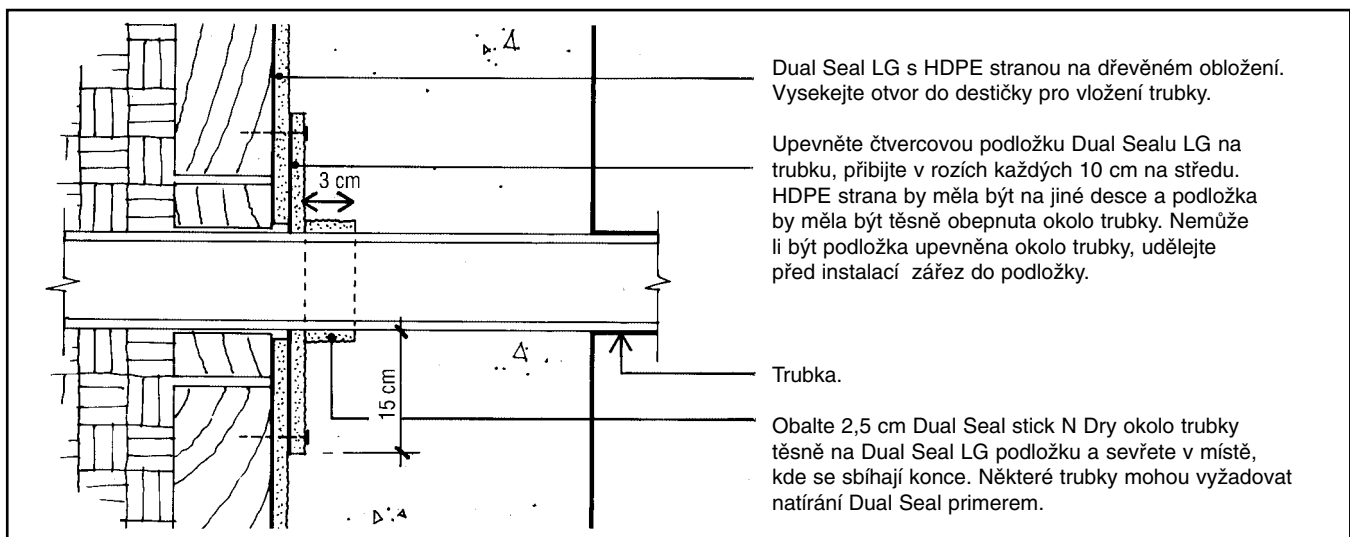


DETAIL č. 9: Uzavírání horní strany výplňovým materiálem mezi obedněním a zdi.

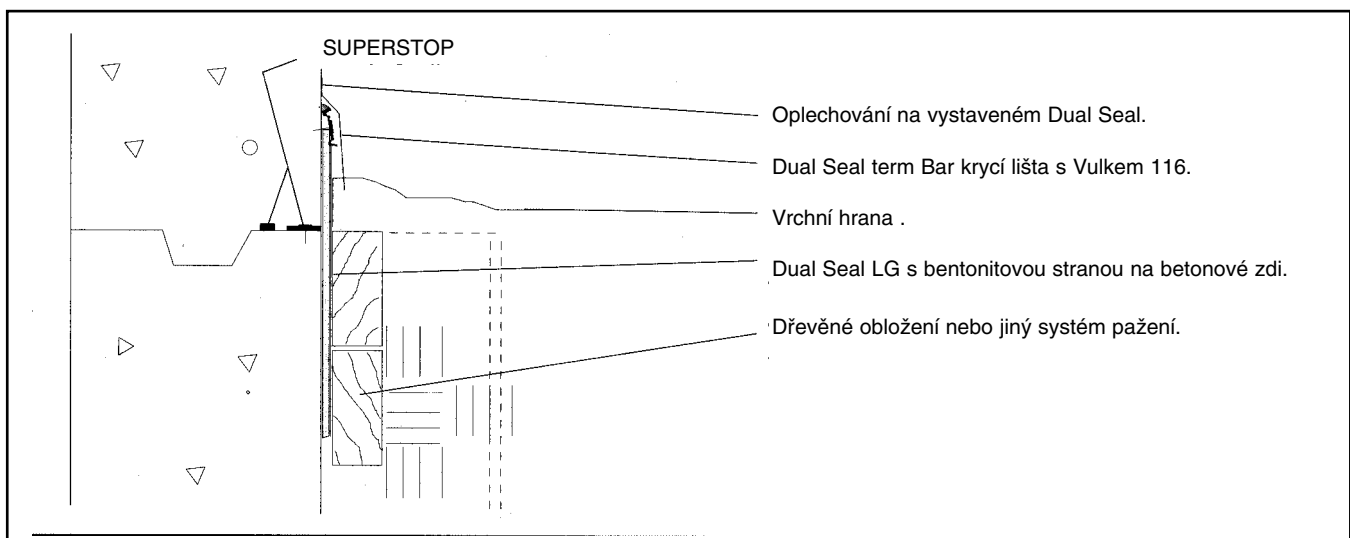
DETAILY



DETAIL č. 10: Typický dočasný ukončovací přesah.

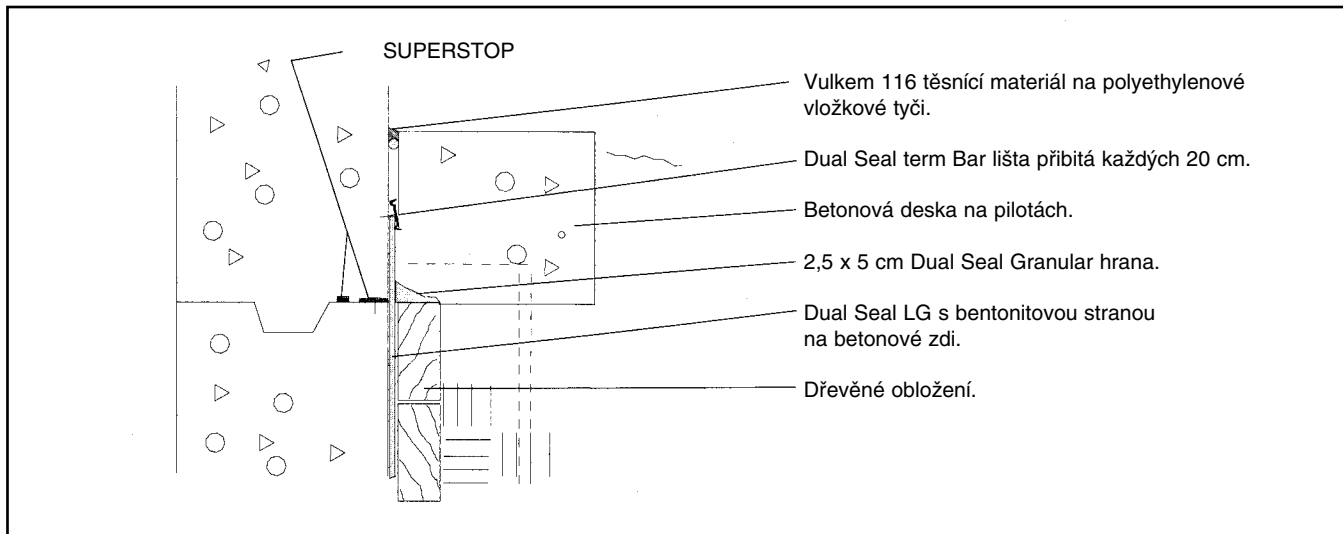


DETAIL č. 11: Instalace Dual Seal LG do průniku zdi.

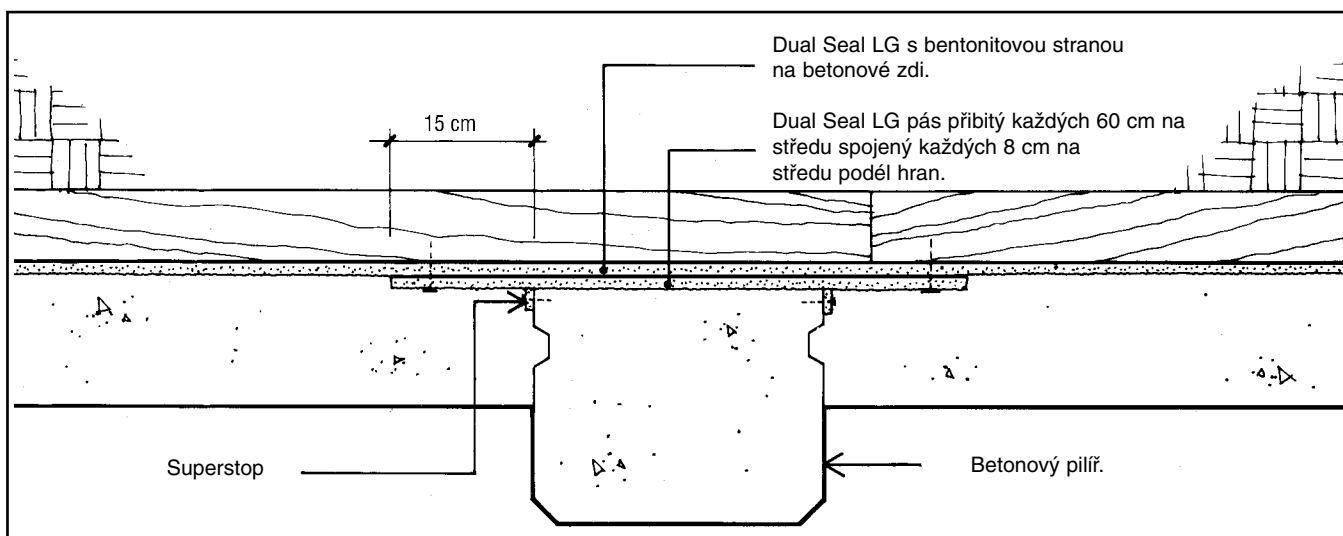


DETAIL č. 12: Nechráněné stěny. Krycí lišta nad sklonem.

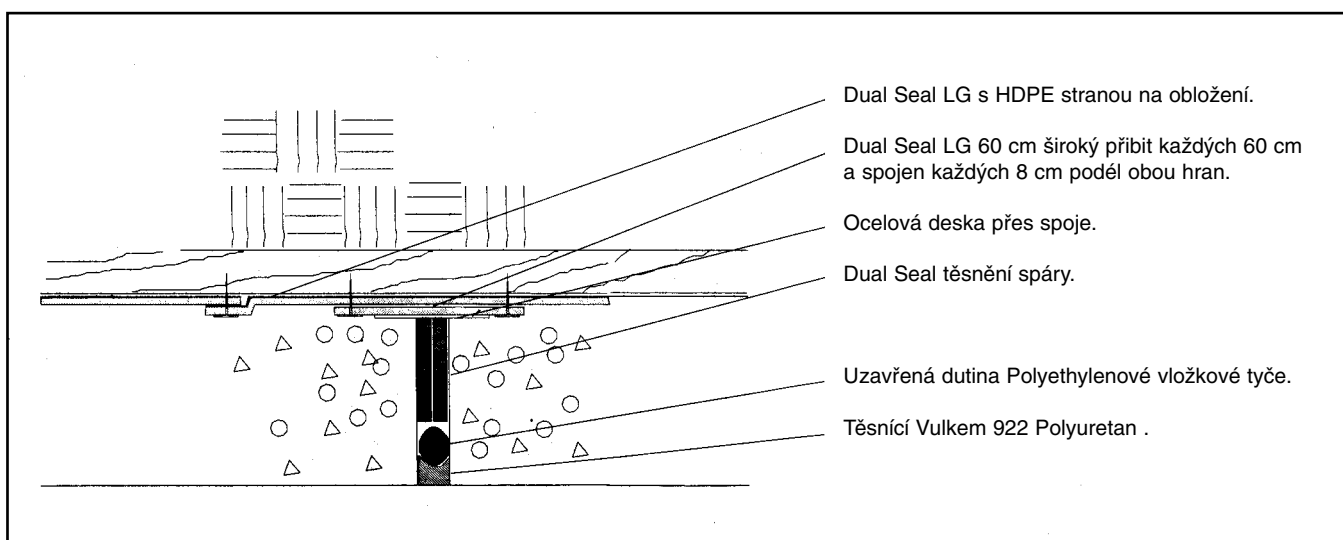
DETAILY



DETAIL č. 13: Izolace proti vodě pod sklonem. Krycí lišta podél hrany.



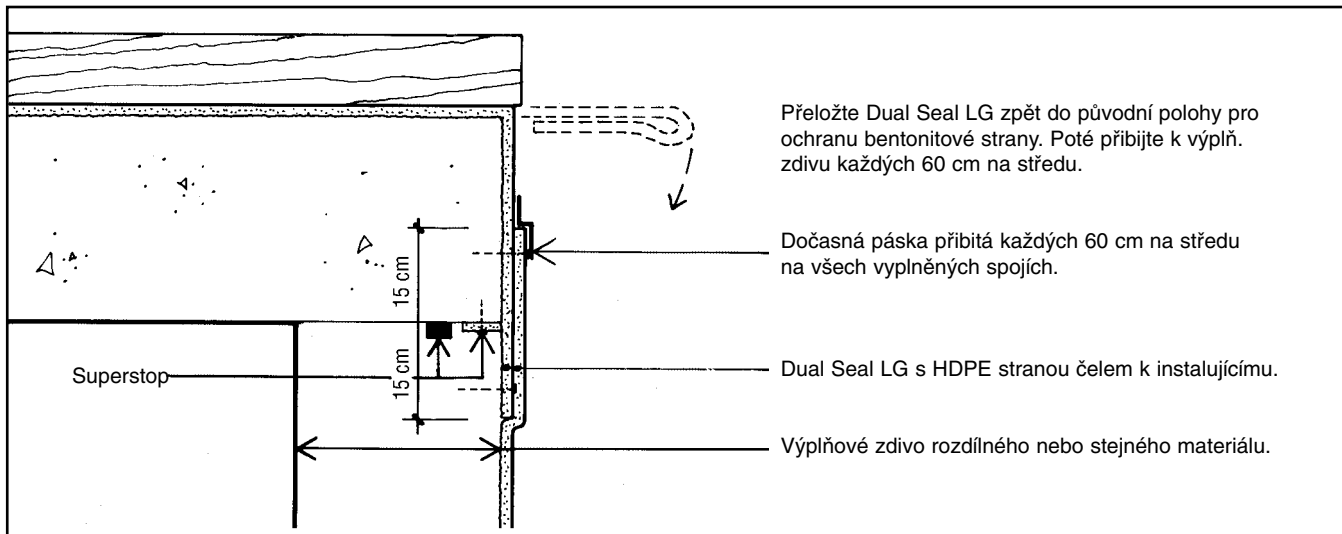
DETAIL č. 14: Instalace Dual Seal LG na betonový pilíř – půdorysný pohled.



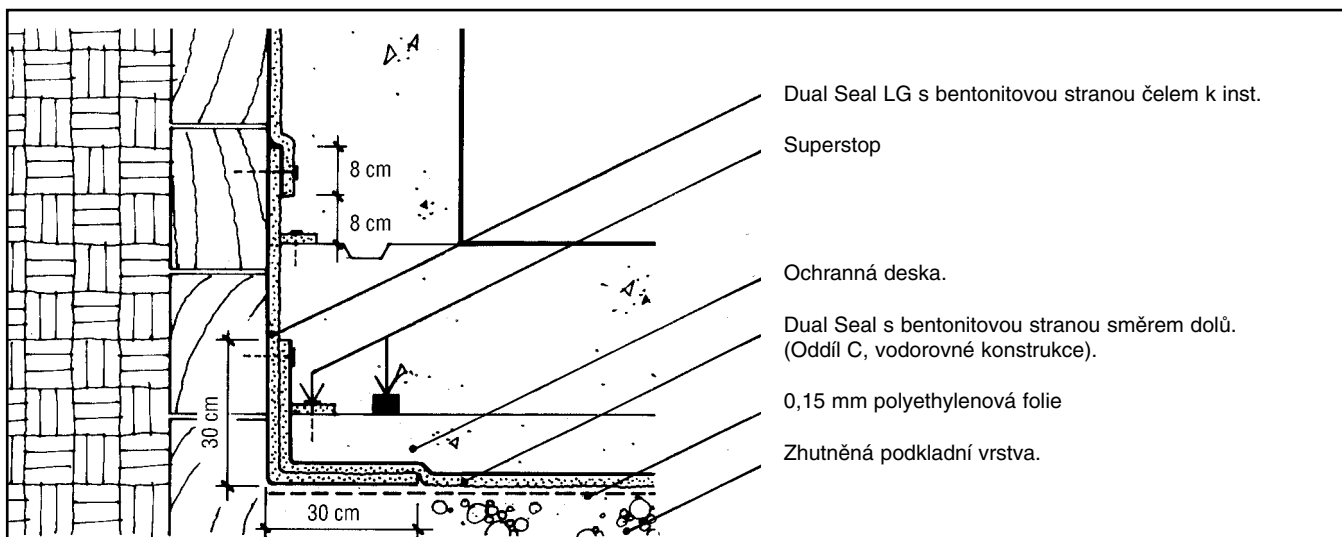
DETAIL č. 15: Vyrovnávací spoj - půdorysný pohled.

Pozn: Zenit spol.s r.o. nedává žádnou záruku na vyrovnávací spoje.

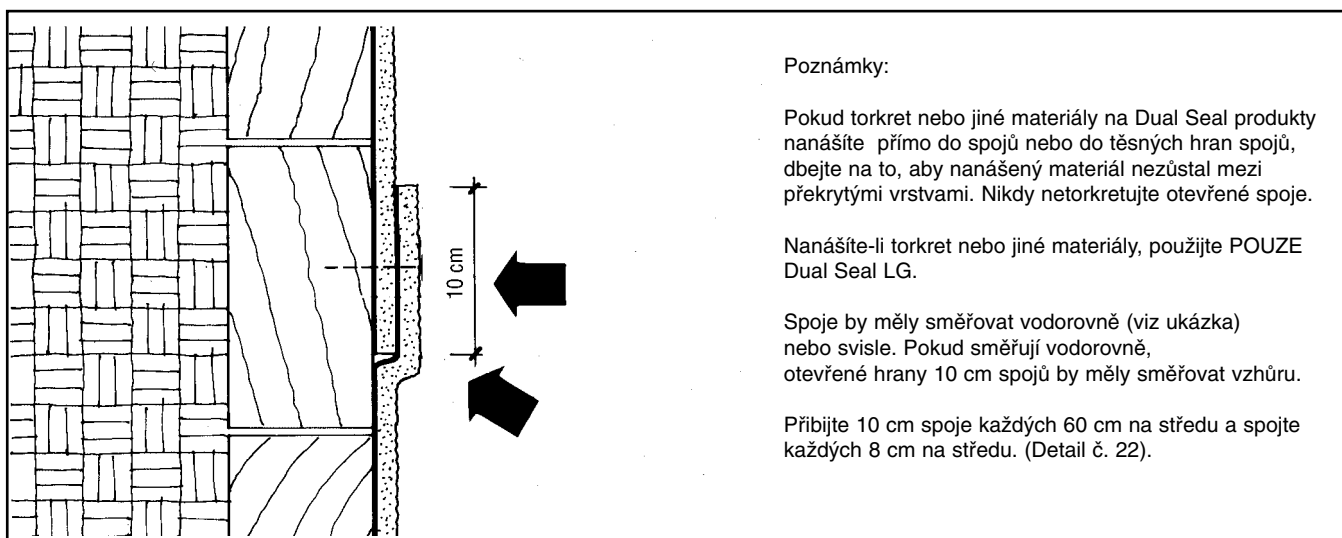
DETAILY



DETAIL č. 16: Instalace Dual Seal LG na nechráněnou zeď na vyplněné přechody - půdorysný pohled.

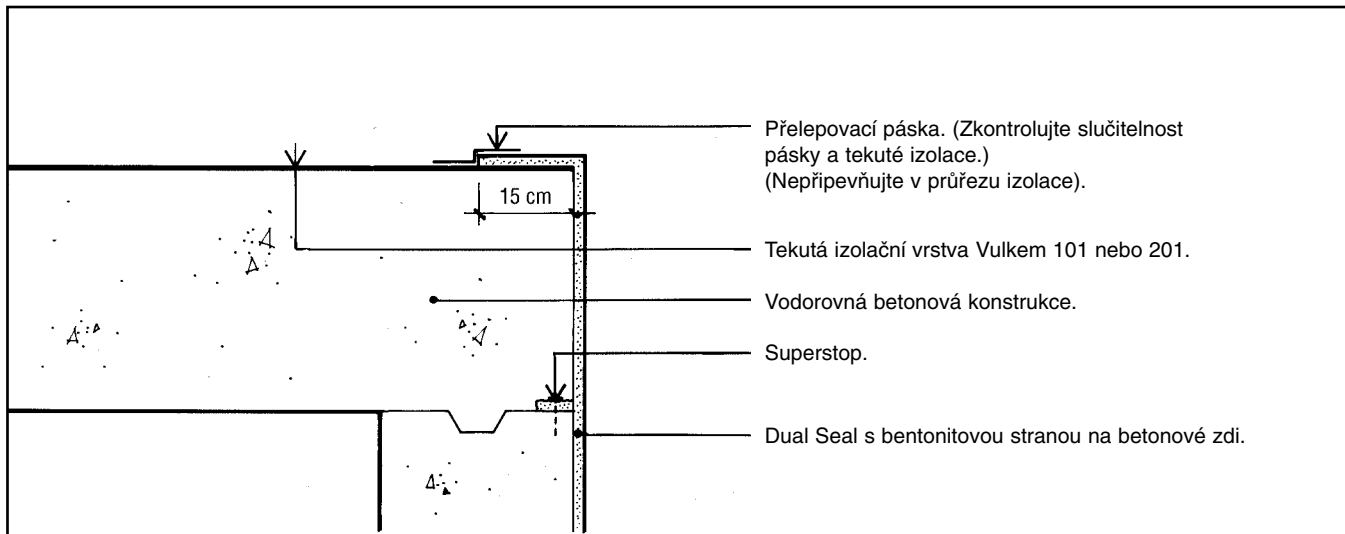


DETAIL č. 17: Instalace Dual Seal LG na zeď spojenou s podlahou.

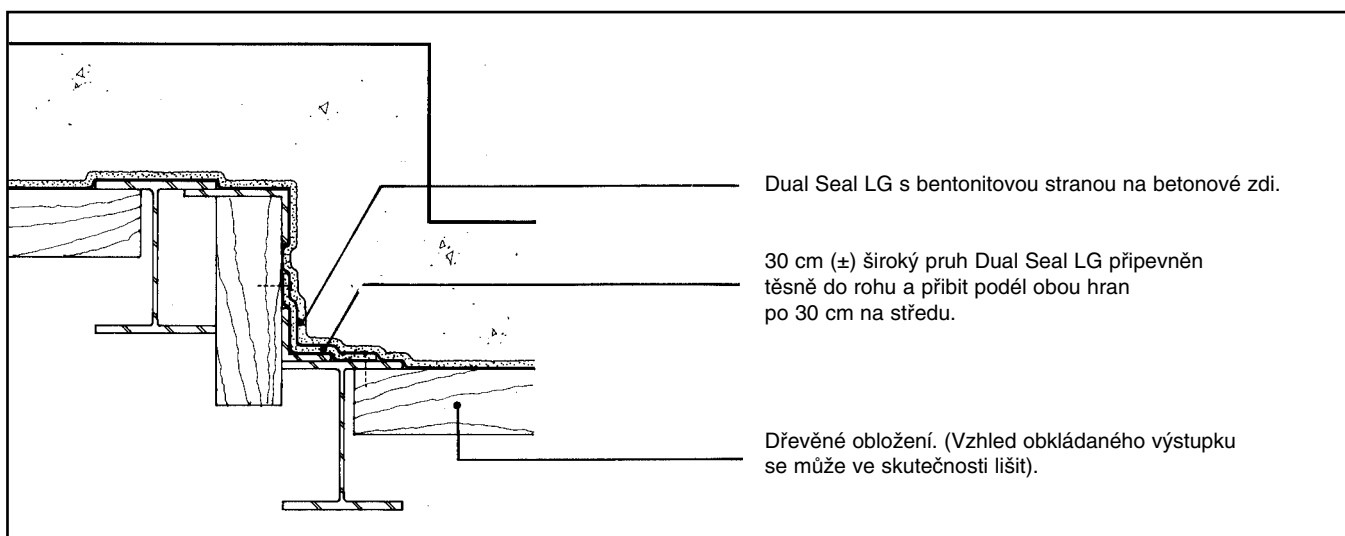


DETAIL č. 18: Vlastní instalace torkretu na Dual Seal LG.

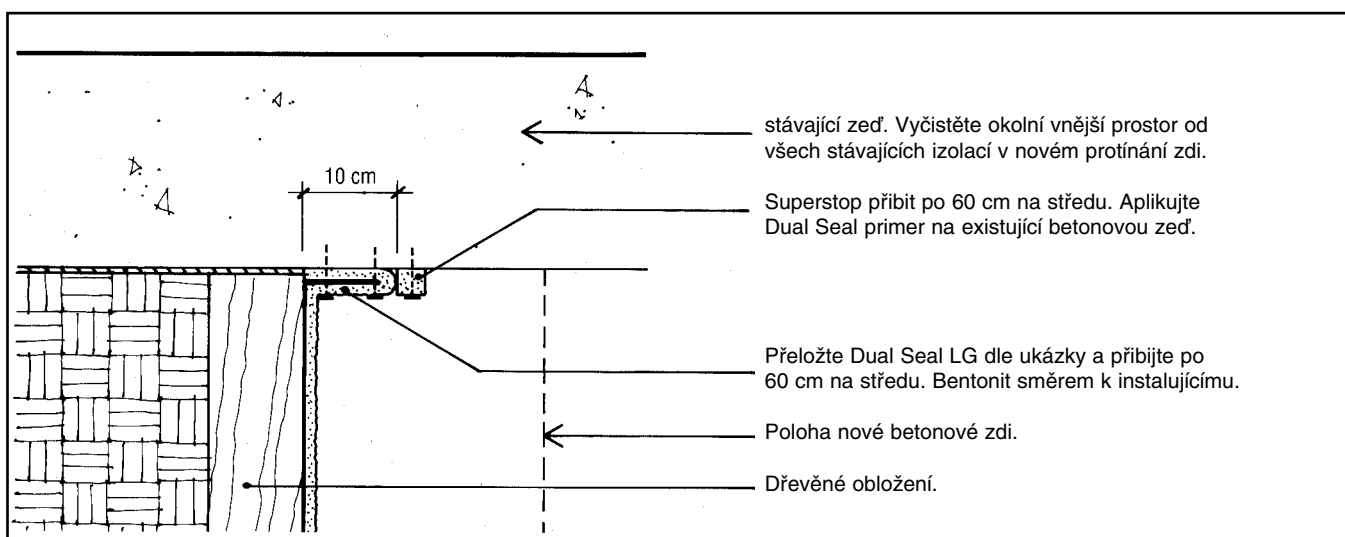
DETAILY



DETAIL č. 19: Ukončení na horní hraně.

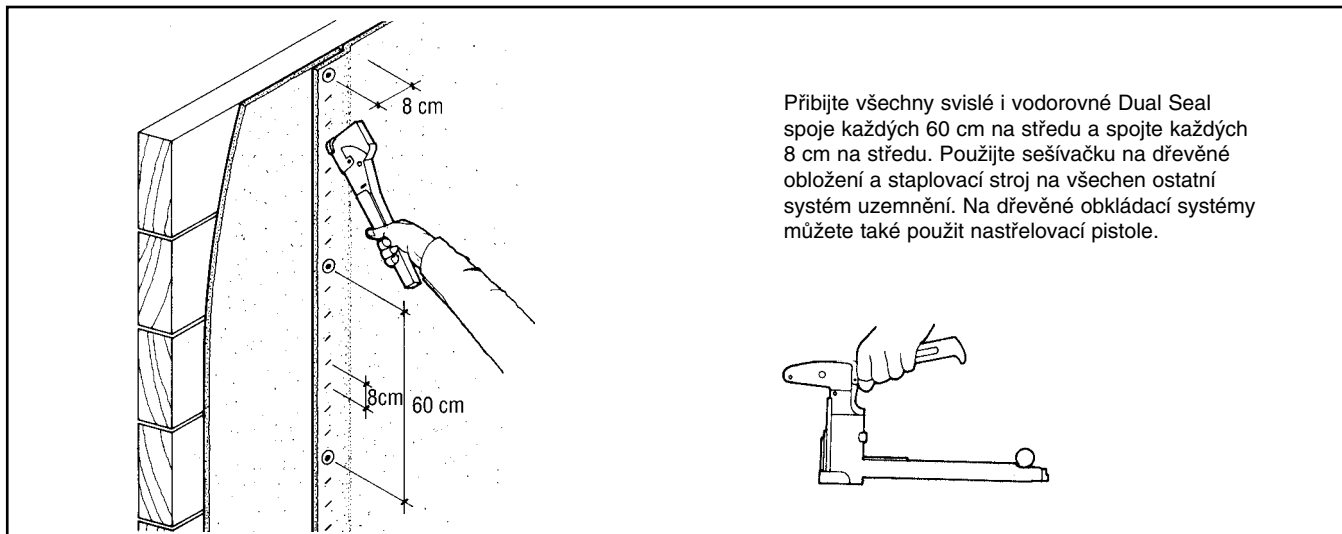


DETAIL č. 20: Instalace Dual Seal LG na výstupek v obložení zdi - půdorysný pohled.

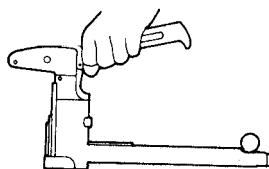


DETAIL č. 21: Nová zeď k stávající zdi - půdorysný pohled.

DETAILY



Přibijte všechny svislé i vodorovné Dual Seal spoje každých 60 cm na středu a spojte každých 8 cm na středu. Použijte sešíváčku na dřevěné obložení a staplovací stroj na všechny ostatní systém uzemnění. Na dřevěné obkládací systémy můžete také použít nastřelovací pistole.



DETAIL č. 22: Upevnění Dual Seal spojů.

Tato brožura slouží pouze jako pomocná příručka pro porozumění správné přípravy, instalačních požadavků a instalačních procesů. Brožura nemá v úmyslu dávat žádné další rady pro jakékoli jiné existující instalace. Na vědomí - všechny informace uvedené v této brožuře jsou pravdivé a přesné v době vydání, ale kdykoli mohou být změněny bez předchozího upozornění. Kontaktujte Zenit spol. s r.o. Praha pro ověření správnosti jiných použití, které zde nebyly zmíněny.