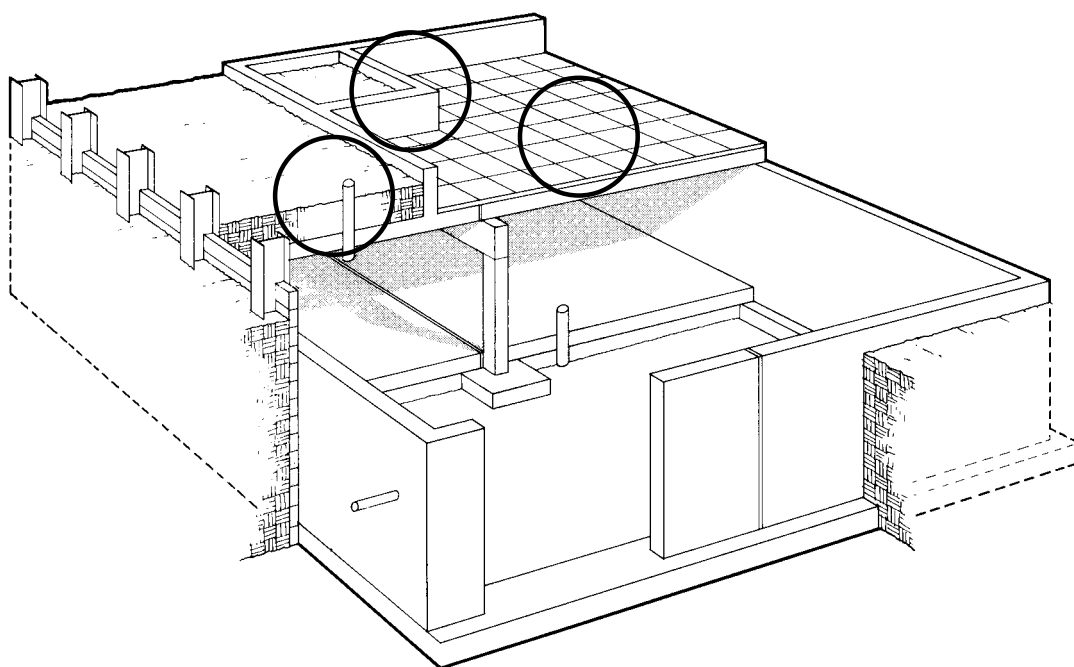


DUAL SEAL - vodotěsná membrána Instalační příručka

STROPNÍ, STŘEŠNÍ KONSTRUKCE/ODVODNĚNÍ Oddíl D



Výrobce:

TREMCO INCORPORATED

2600 Paramount Drive, Spearfish, SD 57783, USA

Výhradní zastoupení pro ČR a SR:

ZENIT spol. s r.o., Tiskařská 8a/620, 100 00 Praha 10 – Malešice,

Tel.: 00420-2-7270 0069, tel./fax: 00420-2-7270 1168, E-mail: kovalak@zenit.cz

Pobočky:

ZENIT spol. s r.o., Červená Lhota 13, 783 26 Bílá Lhota, okr. Olomouc

tel.: 068-5340 537, fax: 068-5340 012

ZENIT spol. s r.o., Pod Parkem 1356, 543 01 Vrchlábí, tel./fax: 0438-21946

Makrotherm spol. s r.o., Košovská 24, 971 31 Prievidza, Slovenská republika,

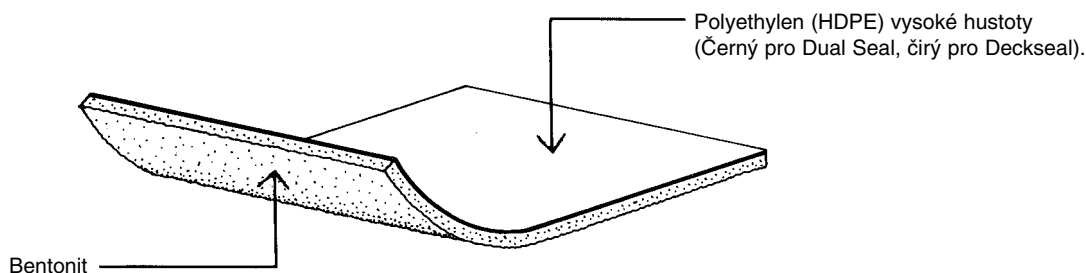
tel.: 00421-46-5430771, fax: 00421-46-5420240



CO JE DUAL SEAL A DUAL SEAL LG?

Dual seal je dvousložková membrána (vrstva), jež kombinuje vlastnosti dvou nejvíce efektivních vodotěsných materiálů dostupných v současnosti, polyethylen (HDPE) vysoké hustoty a bentonitová hlínka. Tyto dva materiály hrají velmi důležitou roli pro výrobu vodotěsného výrobku odolného vůči ultrafialovému záření,

který je určen k velmi těsné izolaci proti vodě. Rozdíl mezi Dual seal a Deck seal je v barvě HDPE složky. Dual seal HDPE je černý. Deck seal HDPE je čirý, čímž redukuje pohlcování tepla. Deck seal je doporučován pro izolace dvouvrstvých vodorovných střešních konstrukcí.



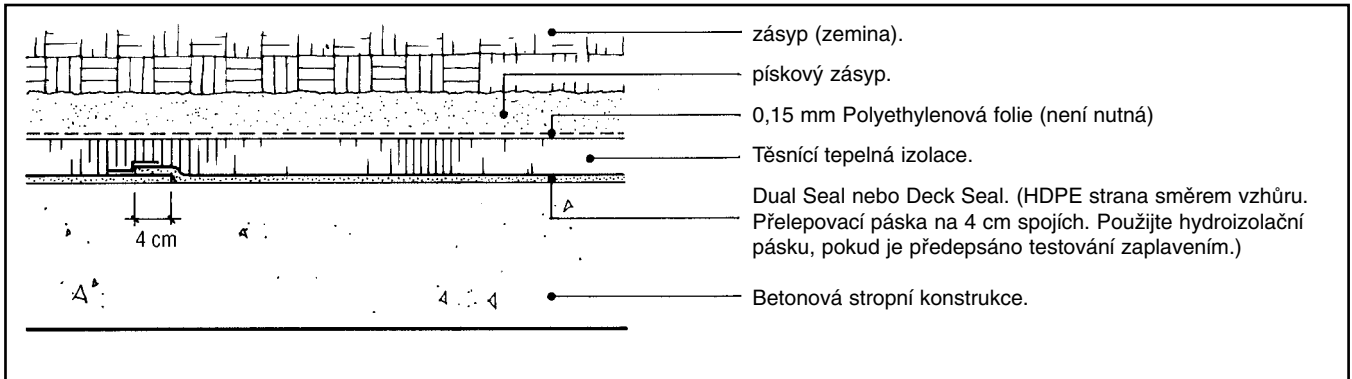
NÁKRES č.1: Dual seal (nebo Deck seal) vrstva.

VŠEOBECNÉ BODY K INSTALACI

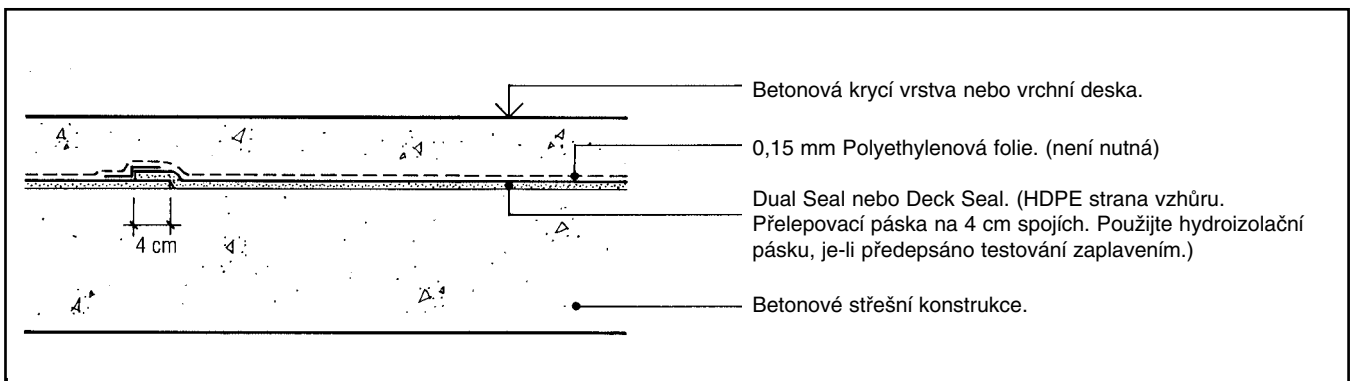
Instalace:

1. Instalujte tekutý Vulkem aplikací izolace, kde je to vyžadováno na vnitřní rohy, vnitřní/vnější rohy, vyrovnávací spoje a průniky. (Detaily č. 5, 6, 13, 15 a 17).
2. Srolujte Dual Seal (nebo Deck Seal) bentonitovou stranou na podkladě. Je-li deska zešikmená, začněte na nejnižším místě a překryjte spoje přesahem 4,0 cm. Vyčistěte spoje a instalujte přelepovací pásku. (Použijte hydroizolační pásku bude-li deska testována zaplavením.)
3. Instalujte předvrtané části na vnitřní rohy a na vnitřní/vnější rohy (Detaily č. 7, 8 a 9). Jestliže nepoužíváte předvrtané části, ohněte Dual Seal dle ukázky. (Detaily č. 7, 10, 11 a 12).
4. Zkončete Dual Seal (nebo Deck Seal) (Detaily č. 1-3).
5. Zkontrolujte a opravte všechny poškozené materiály před zakrýváním.
6. Překryjte Dual Seal (nebo Deck Seal) 0,15 mm polyethylenovou folií, drenážní deskou, ochrannou deskou, nebo tuhou izolací dle nákresů. Pokračujte betonem nebo vrstvou zeminy.
7. Opatrně rozhrňte zeminu, položte dlažební kostky, nebo betonový kryt. (Instalace Dual Seal / Deck Seal - musí být překryt nejméně 140 kg/m².)

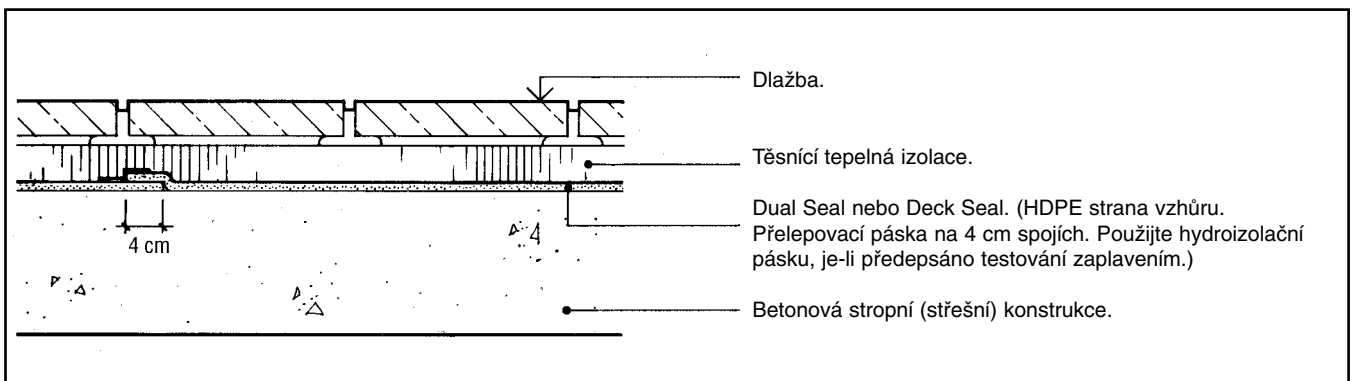
STŘEŠNÍ SYSTÉMY



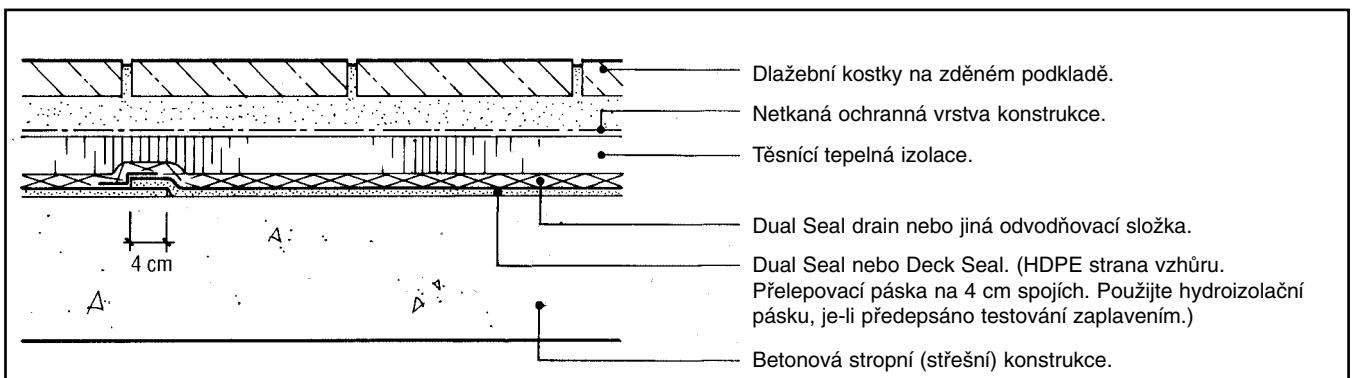
NÁKRES č. 2: Stropní (střešní) konstrukce – zásyp zeminou. (Také nákras č. 6)



NÁKRES č. 3: Stropní (střešní) konstrukce – krycí vrstva beton. (Také nákras č. 7)

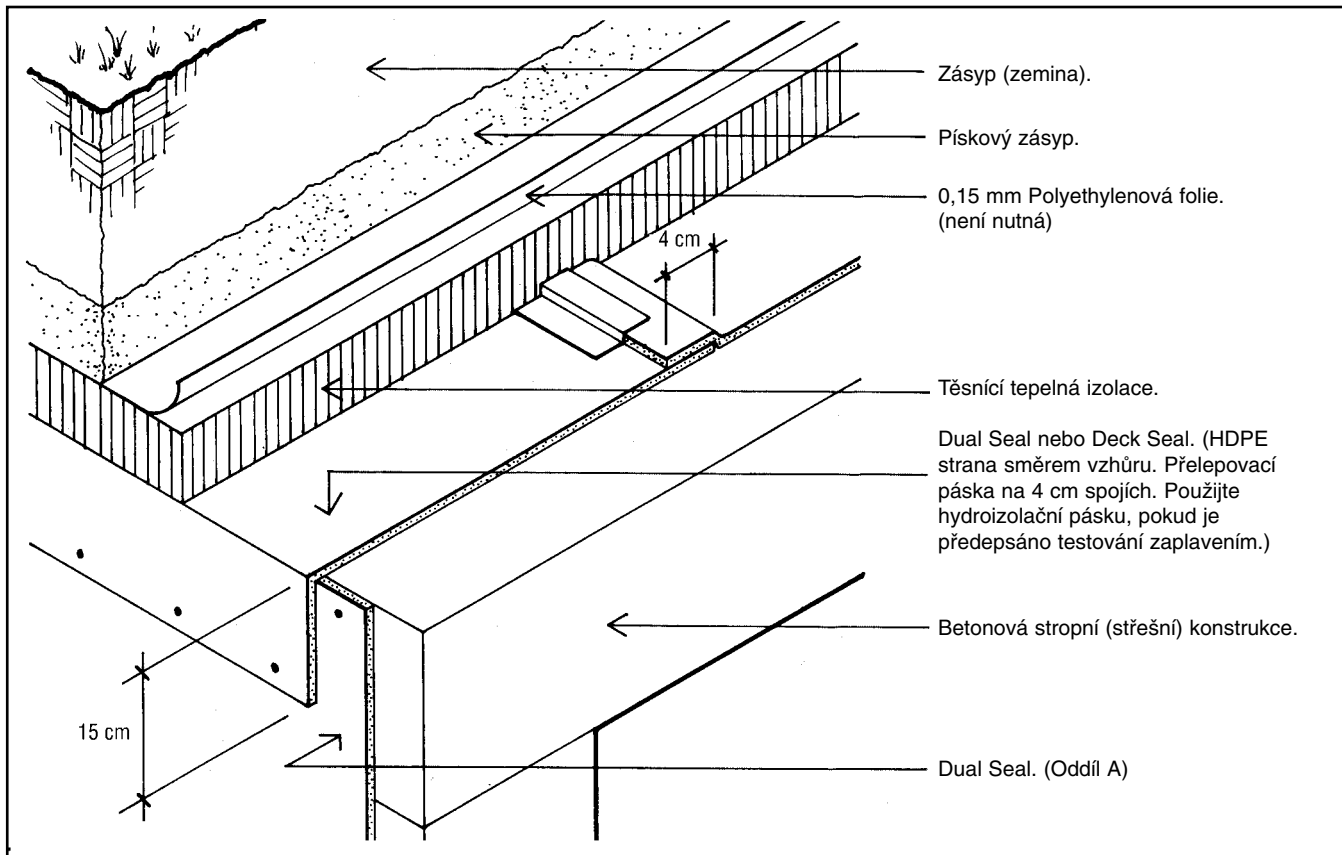


NÁKRES č. 4: Střešní konstrukce (terasy) s dlažbou. (Také nákras č. 8)

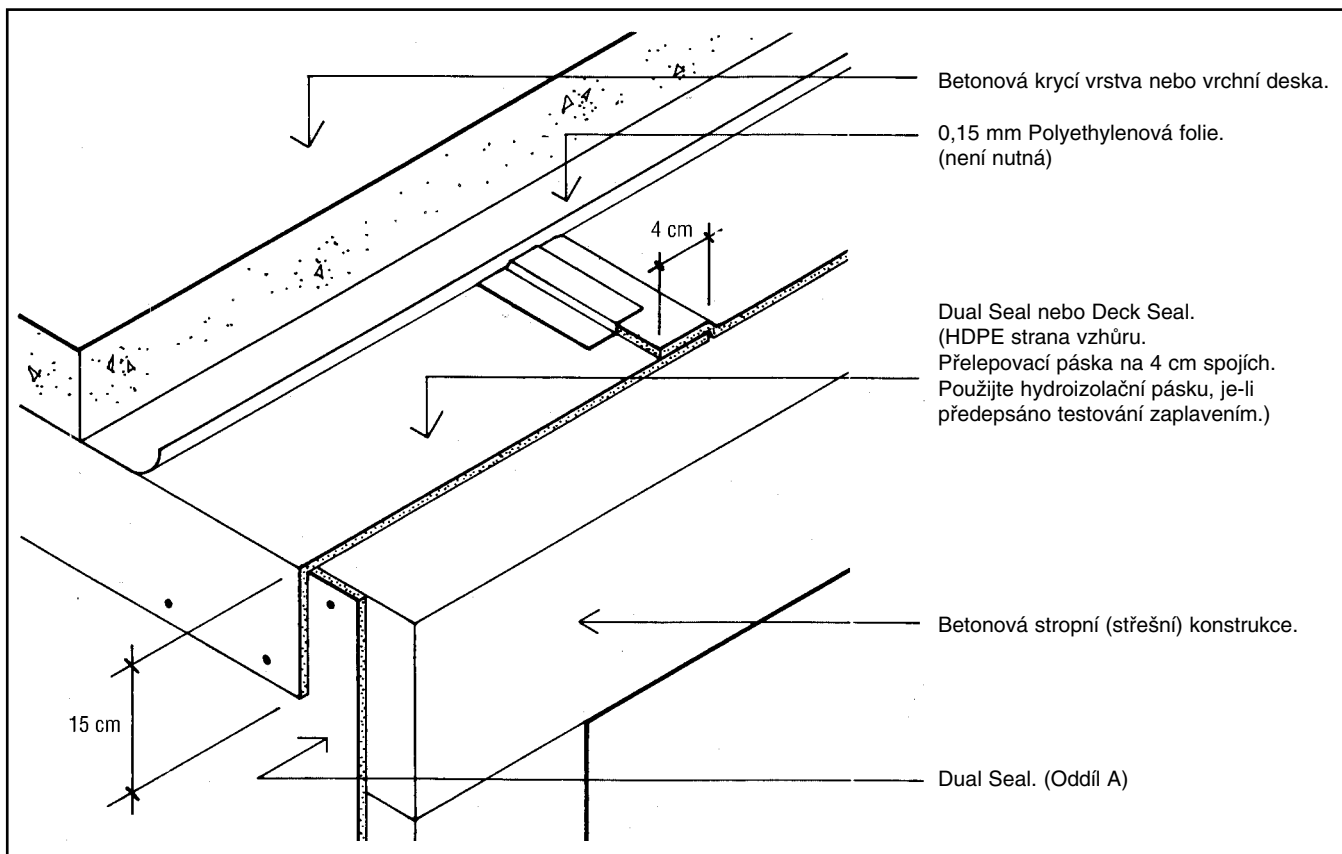


NÁKRES č. 5: Střešní konstrukce (terasy) s dlažbou a odvodněním. (Také nákras č. 9)

SYSTÉMY STŘEŠNÍCH KONSTRUKCÍ

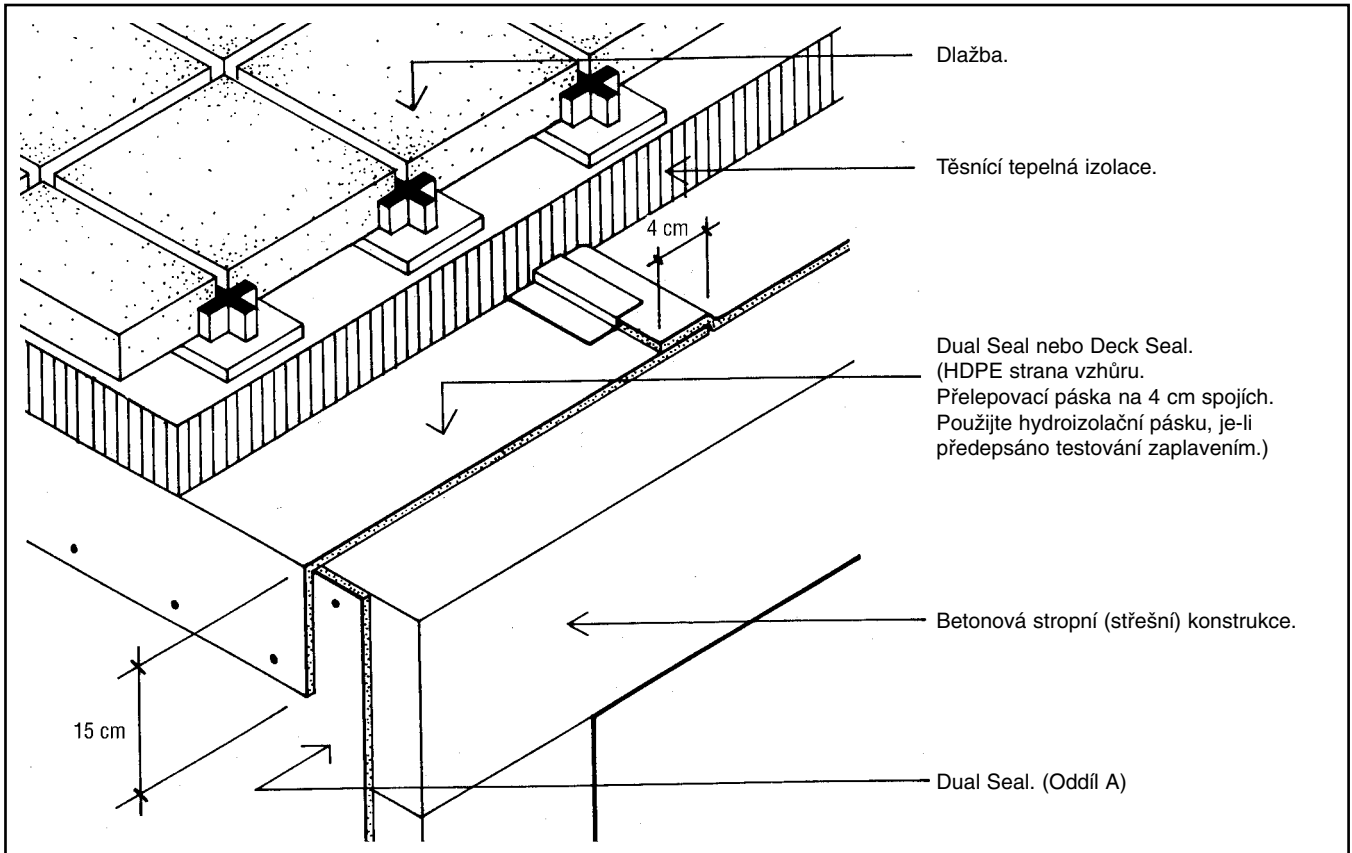


NÁKRES č. 6: Stropní (střešní) konstrukce – zásyp zeminou.. (Také nákras č. 2)

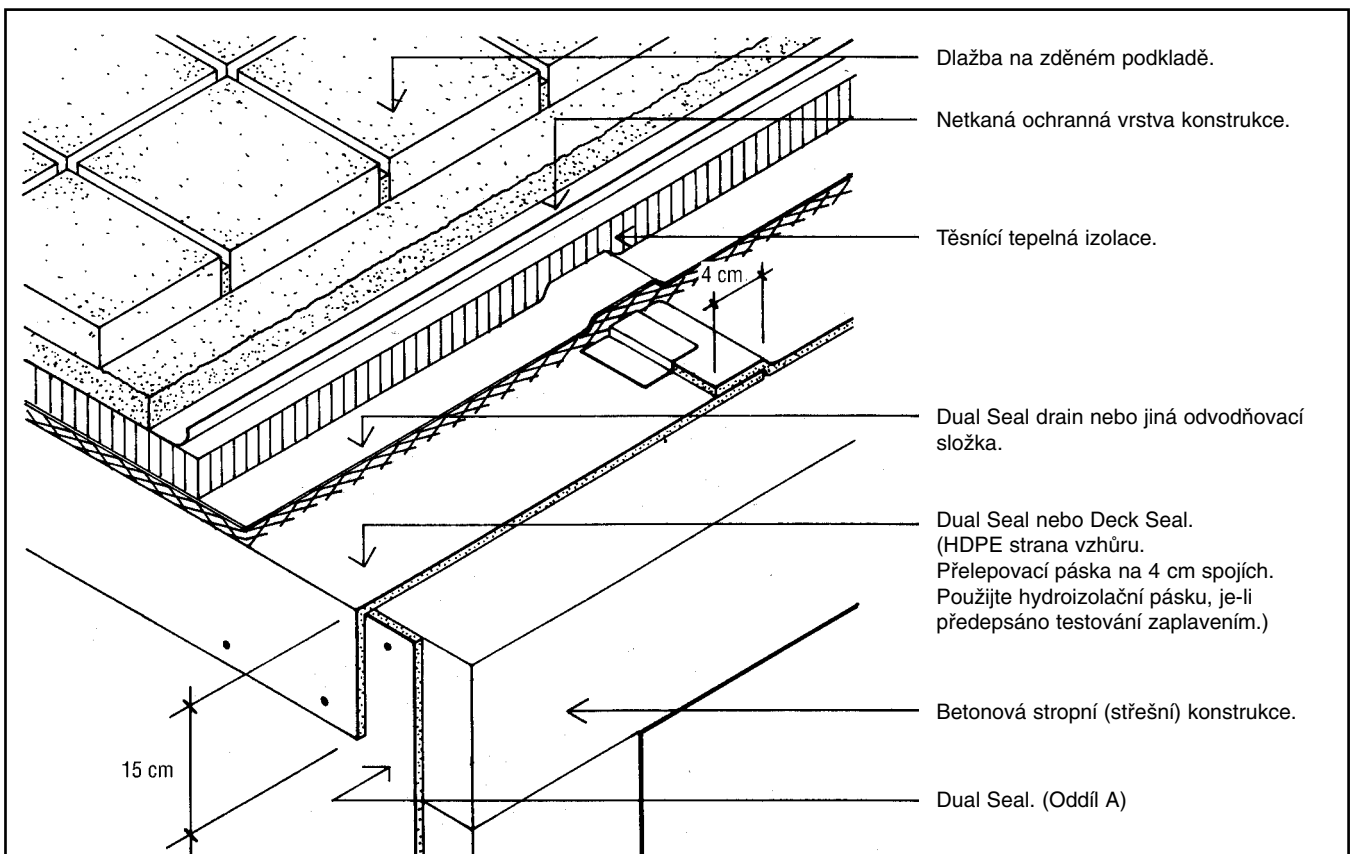


NÁKRES č. 7: Stropní (střešní) konstrukce – krycí vrstva beton. (Také nákras č. 3)

SYSTÉMY STŘEŠNÍCH KONSTRUKCÍ

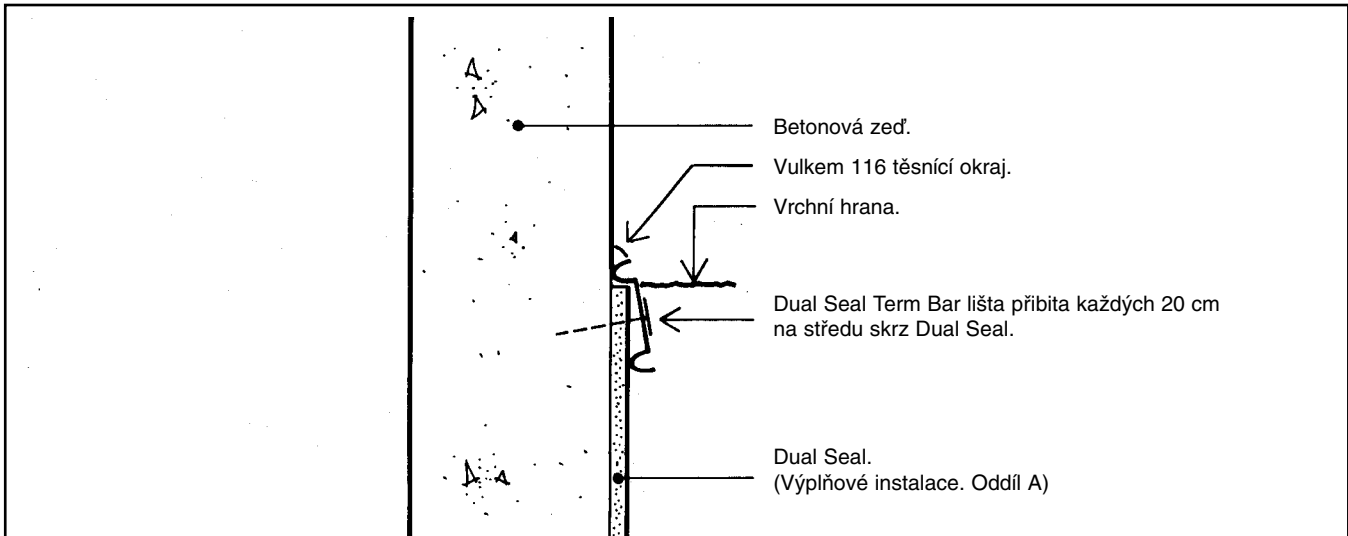


NÁKRES č. 8: Střešní konstrukce (terasy) s dlažbou. (Také nákres č. 4)

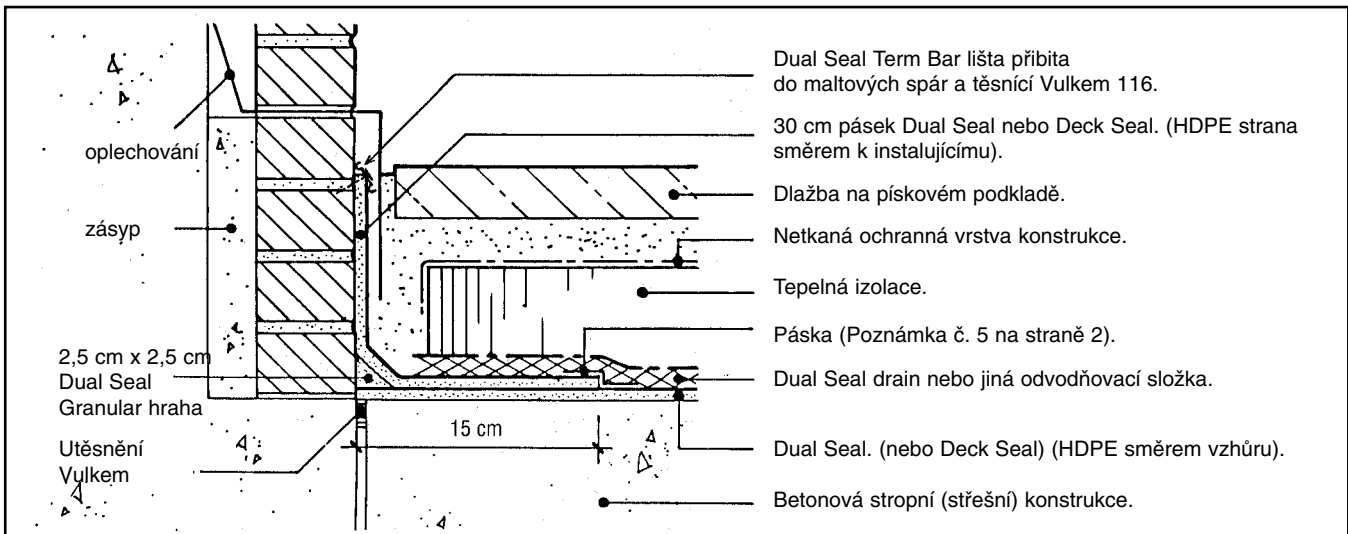


NÁKRES č. 9: Střešní konstrukce (terasy) s dlažbou a odvodněním. (Také nákres č. 5)

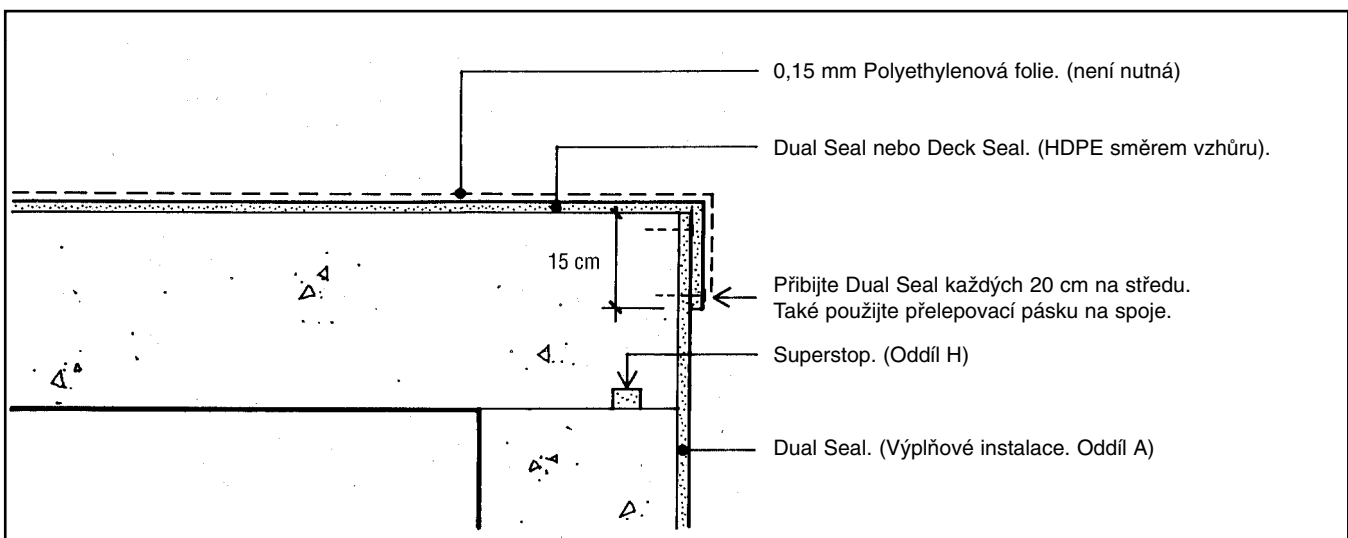
DETAILY



DETAIL č. 1: Ukončení vrchní hrany.

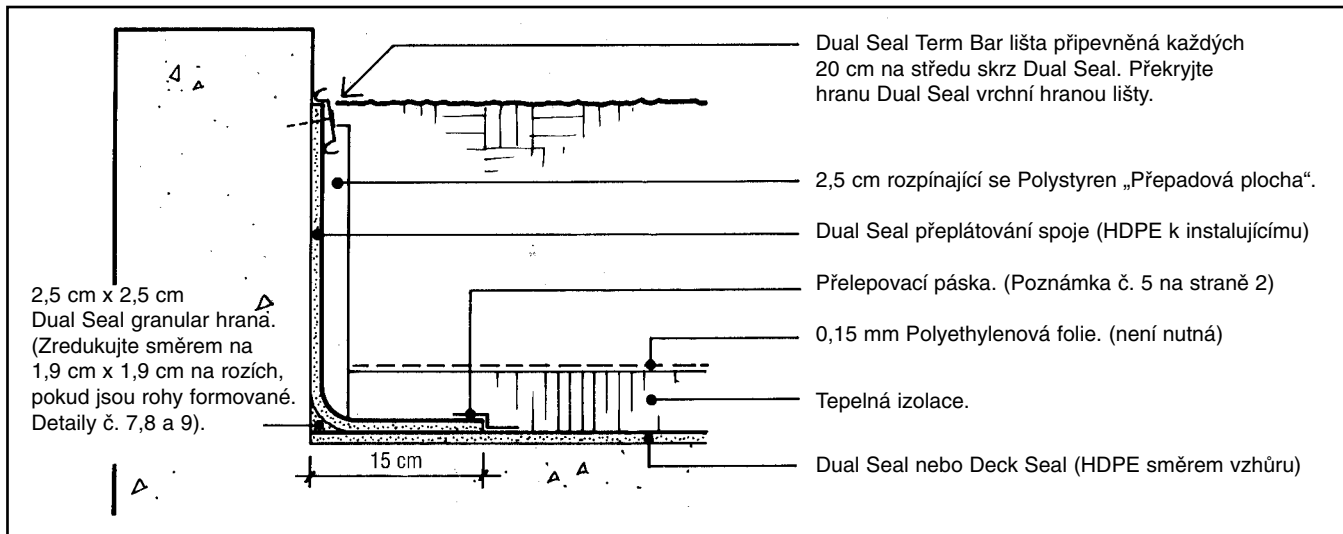


DETAIL č. 2: Izolace cihelného zdiva s uzemněním.

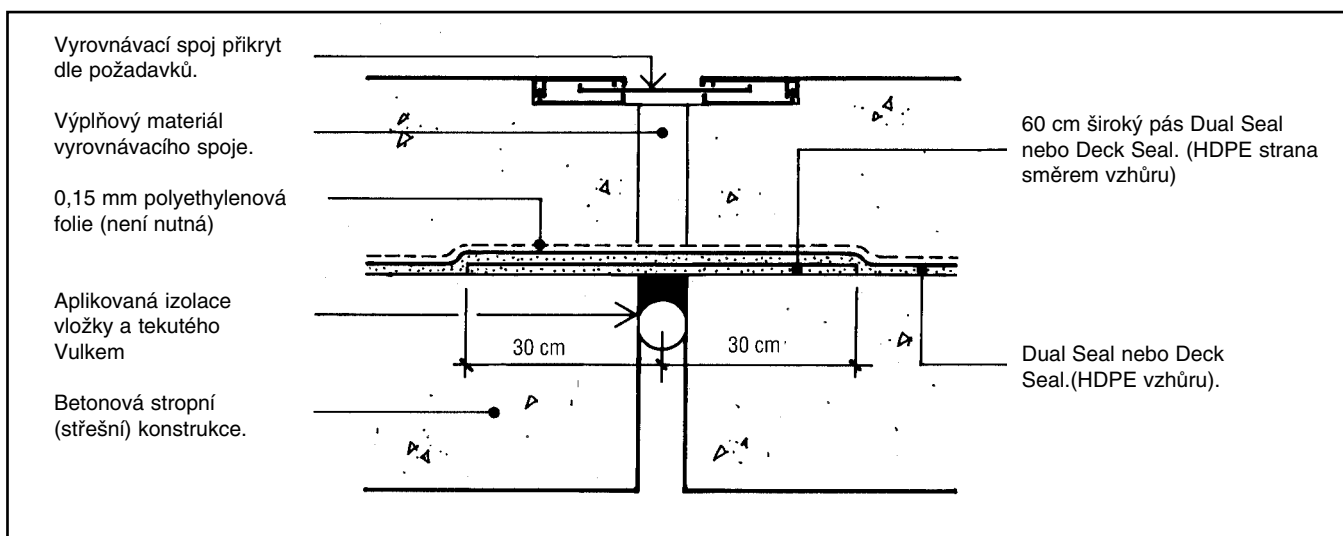


DETAIL č. 3: Izolace spodní hrany stropní konstrukce.

DETAILS

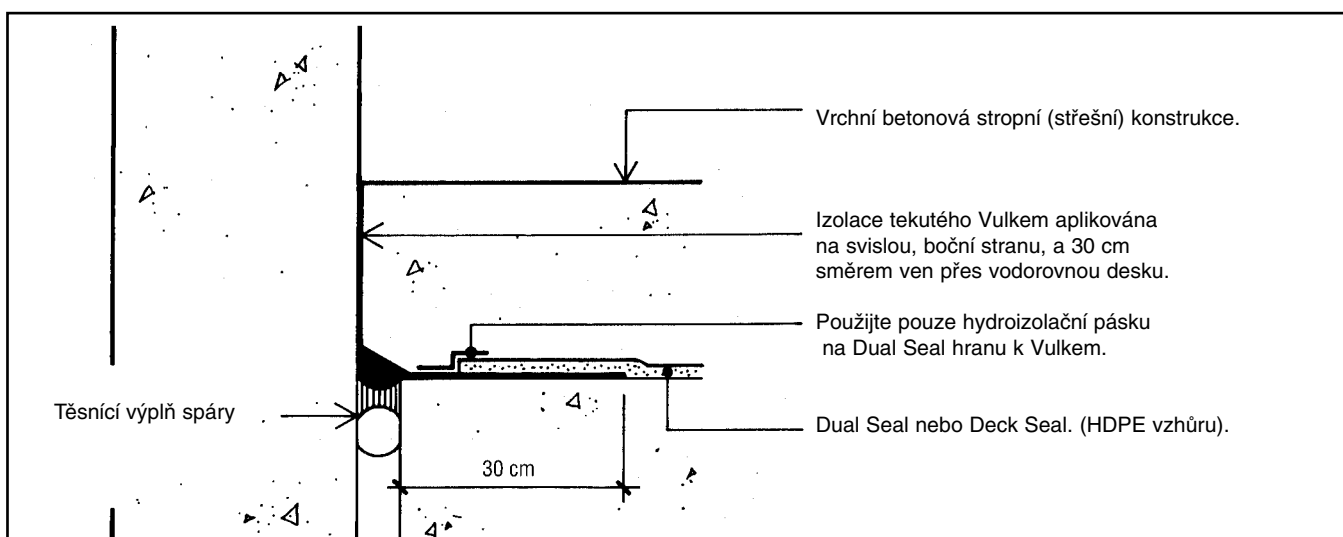


DETAIL č. 4: Parapet na hraně střechy (střešní římsa).



DETAIL č. 5: Vyrovnávací spoj - vodorovná konstrukce.

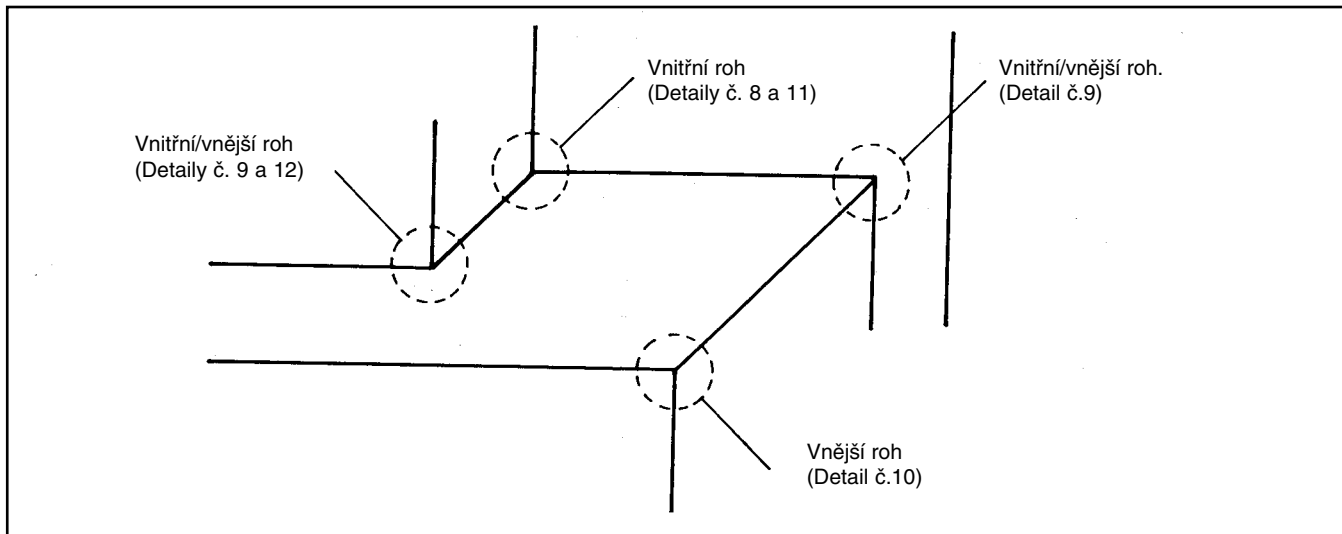
Pozn: Zenit spol.s r.o. nedává žádnou záruku na vyrovnávací spoje.



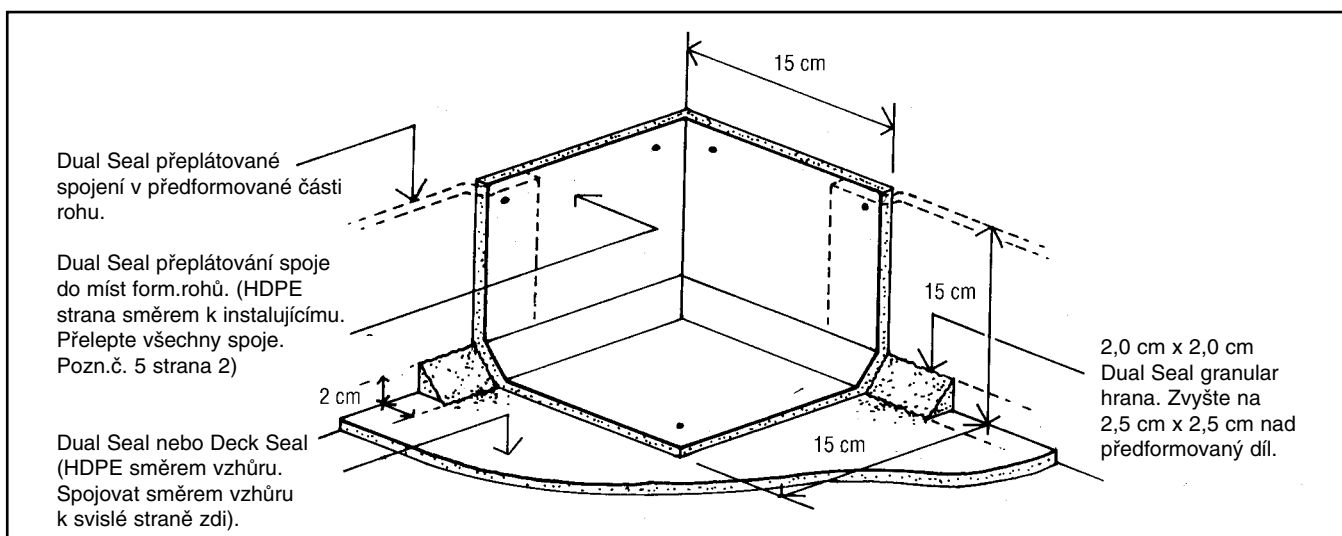
DETAIL č. 6: Vyrovnávací spoj na svislé konstrukci ke zdi.

Pozn: Zenit spol.s r.o. nedává žádnou záruku na vyrovnávací spoje.

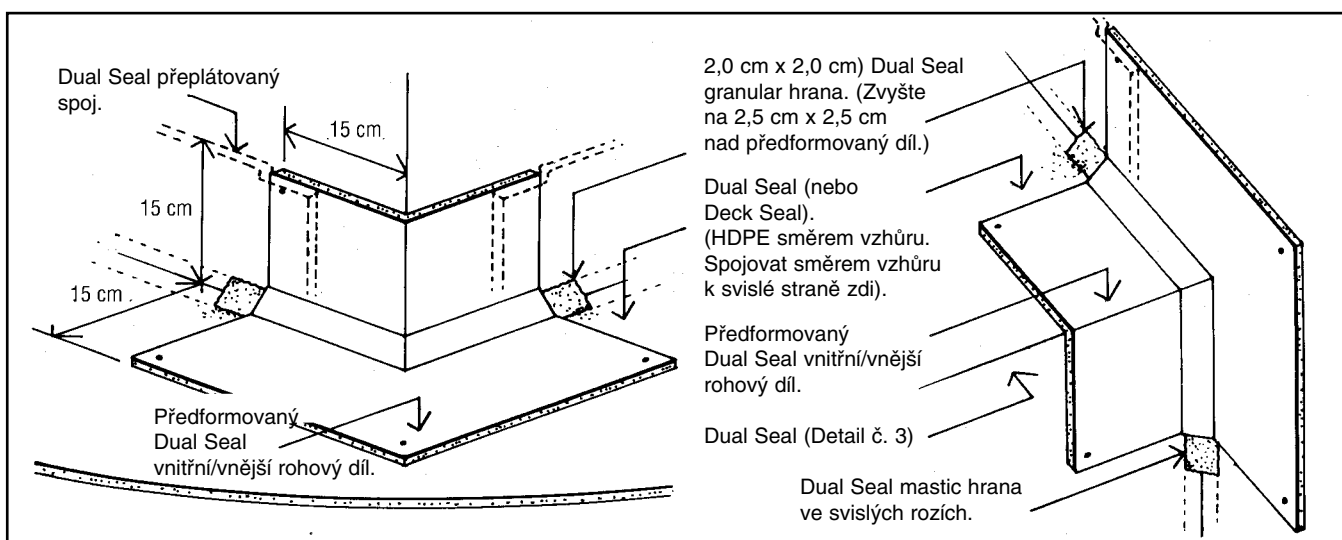
DETAILY



DETAIL Č. 7: Příklady řešení rohů (Použití předformovaných dílů)

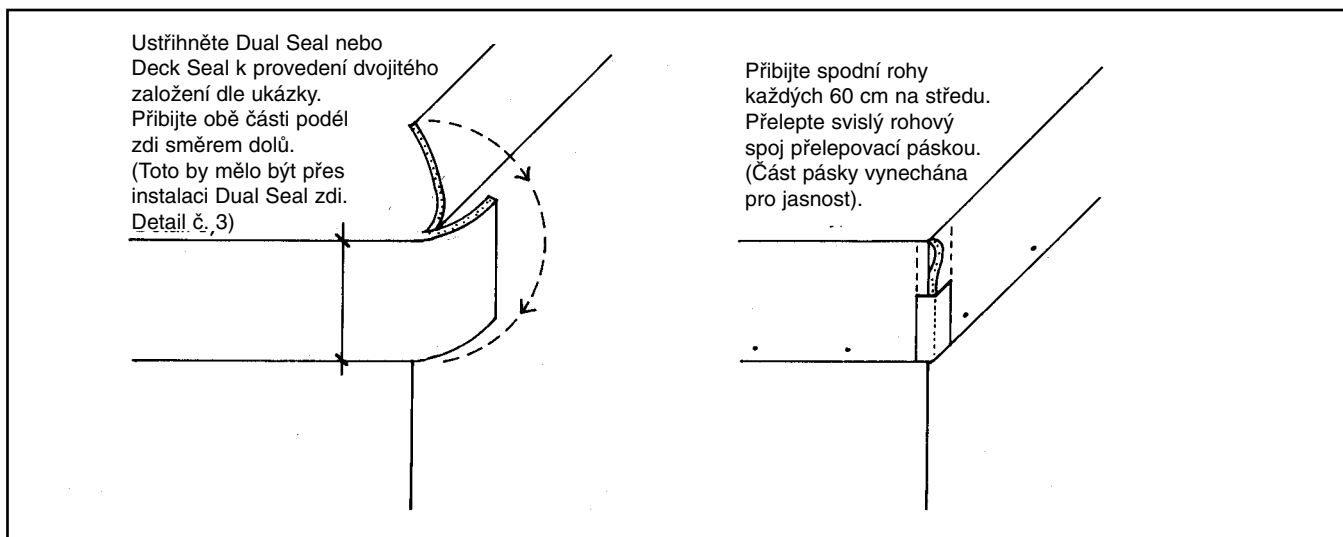


DETAIL Č. 8: Řešení vnitřního rohu. (Použití předformovaných dílů)

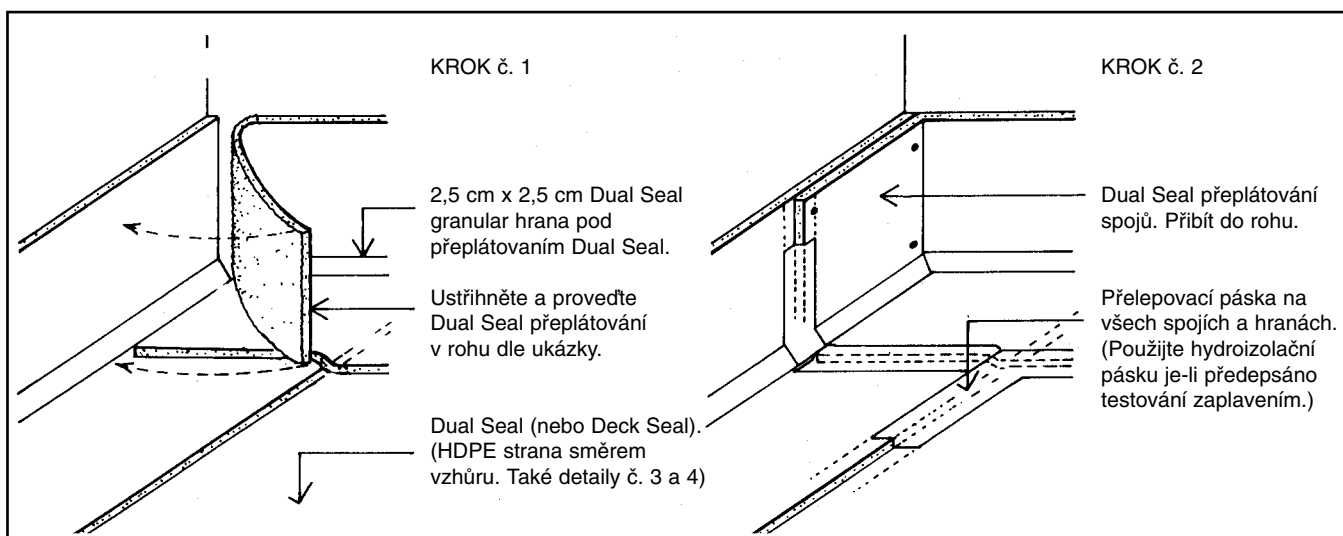


DETAIL Č. 9: Řešení vnějších/vnitřních rohů. (Použití předformovaných dílů).

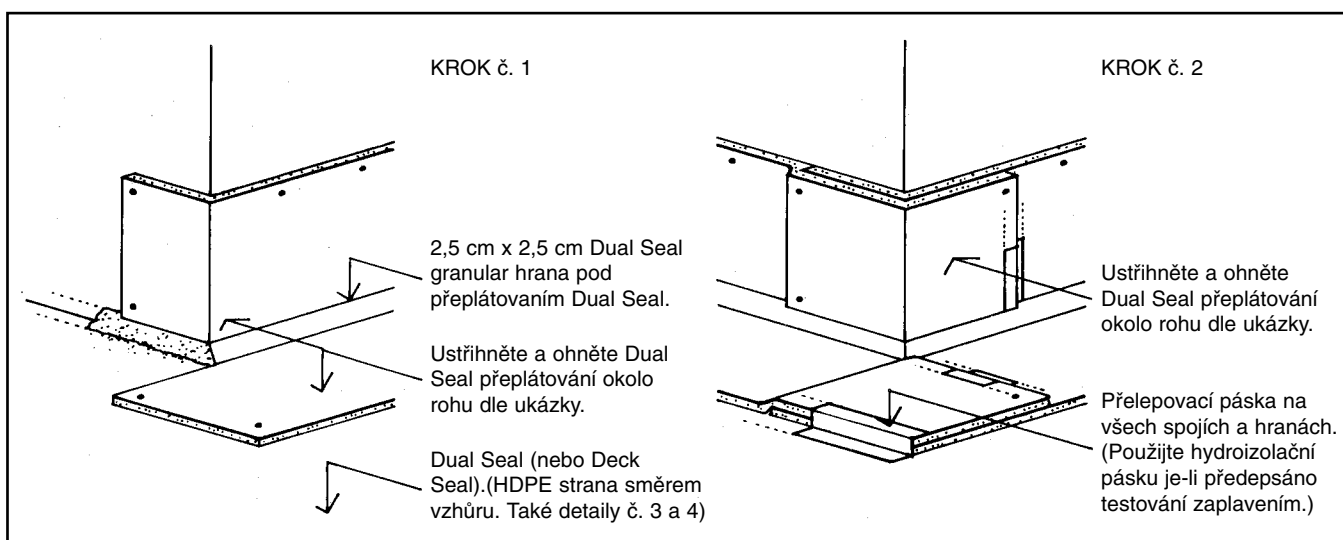
DETAILS



DETAIL č. 10: Řešení vnějšího rohu. (Ohnutím Dual Seal).

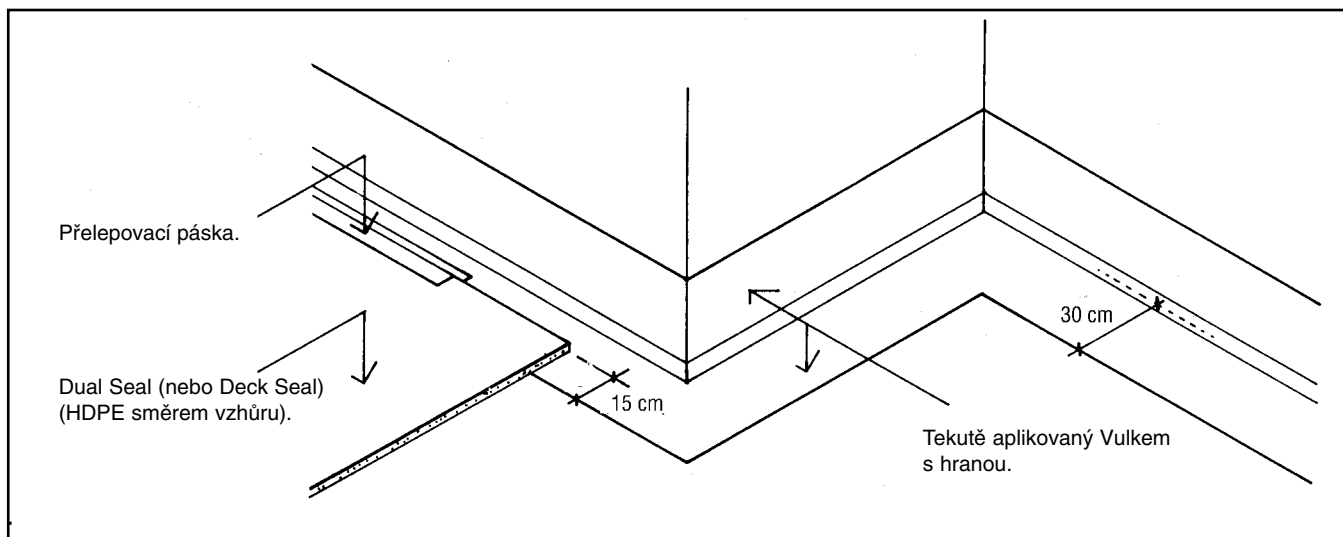


DETAIL č. 11: Řešení vnitřního rohu. (Ohnutím Dual Seal).

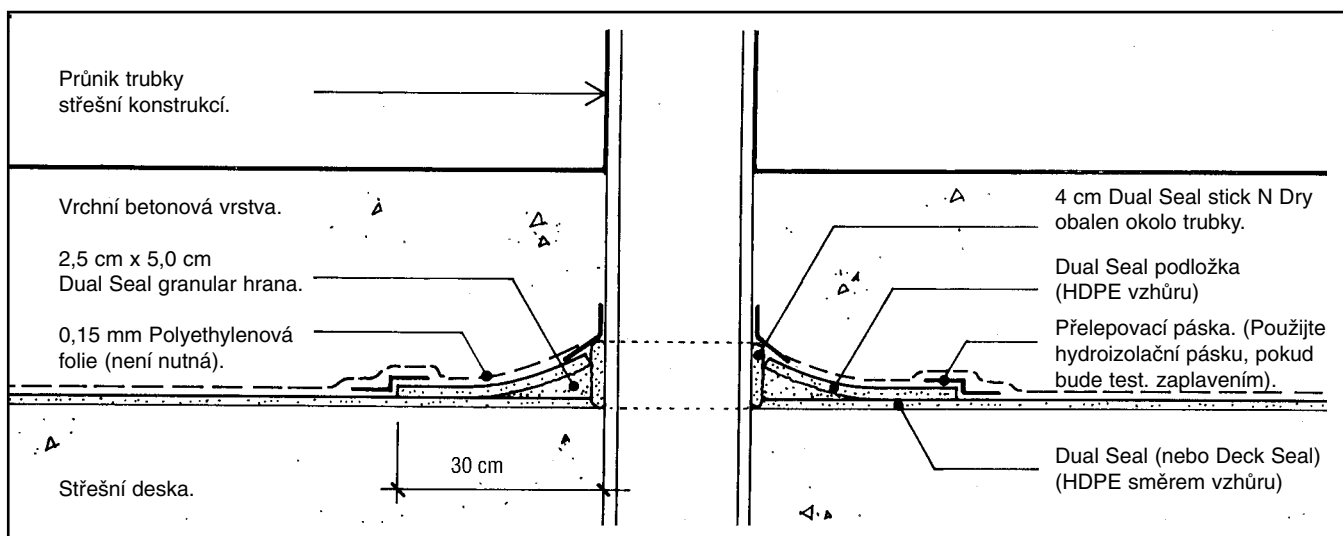


DETAIL č. 12: Řešení vnitřního/vnějšího rohu. (Ohnutím Dual Seal)

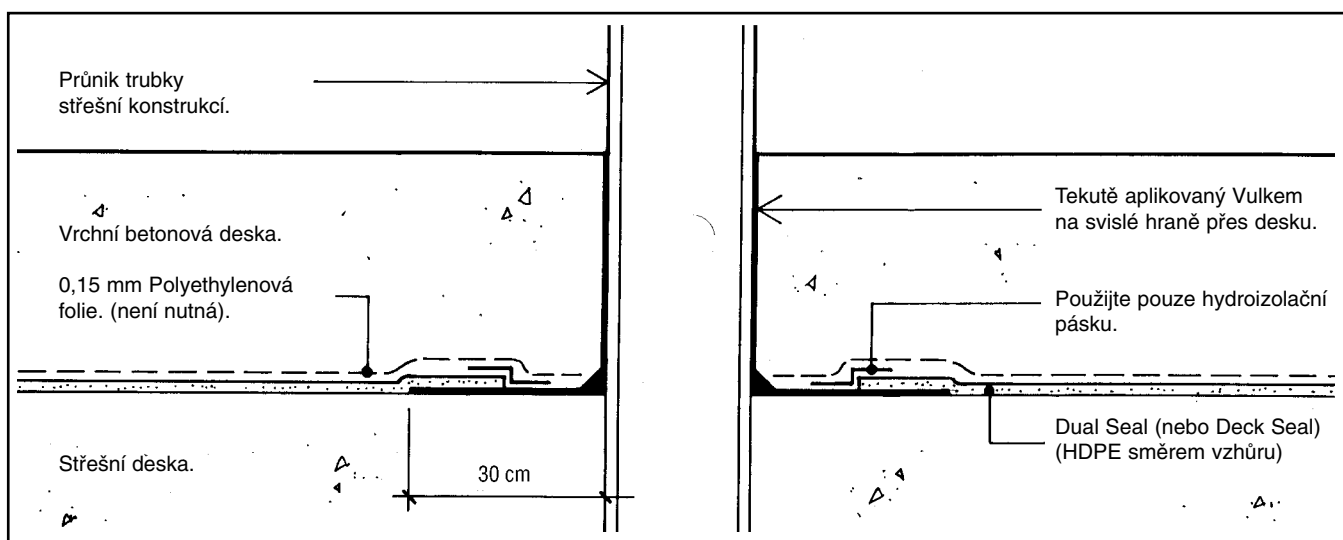
DETAILY



DETAIL č. 13: Řešení plochy k vnitřnímu a vnitřnímu/vnějšímu rohu. (Použití tekutě aplikovaného Vulkemu)

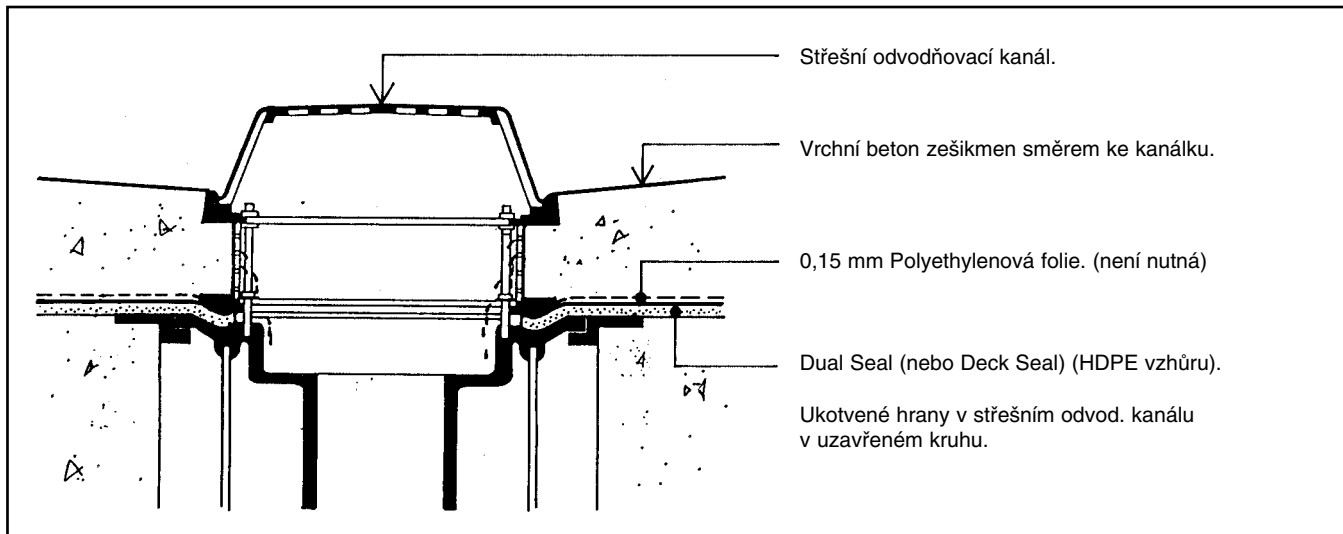


DETAIL č. 14: Průnik.

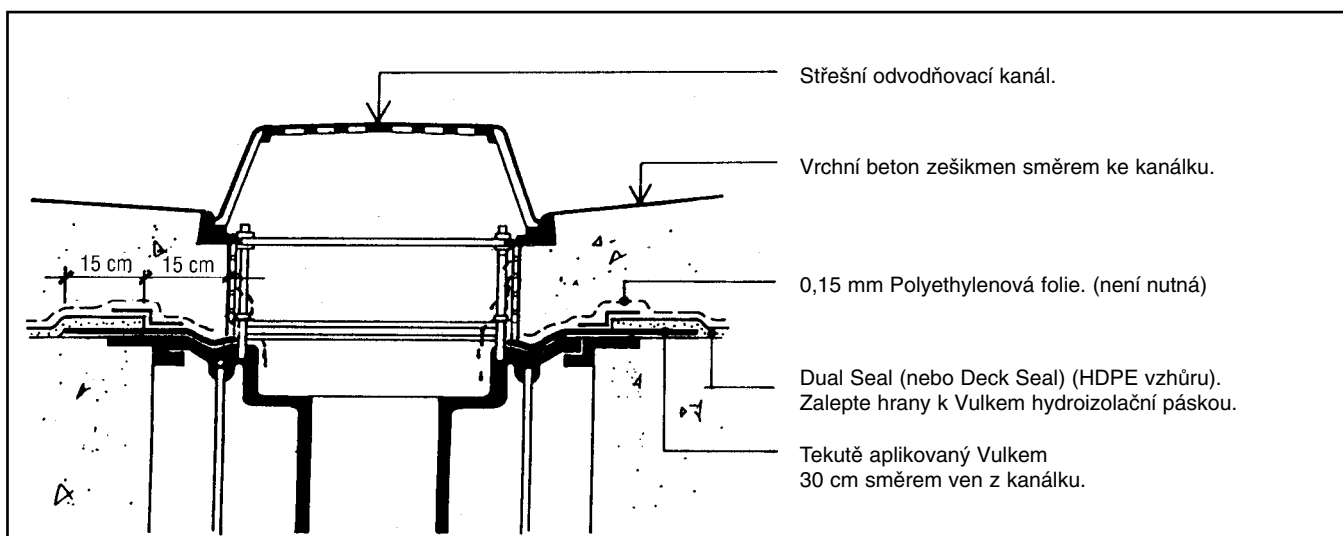


DETAIL č. 15: Průnik. (Použití tekutě aplikovaného Vulkemu)

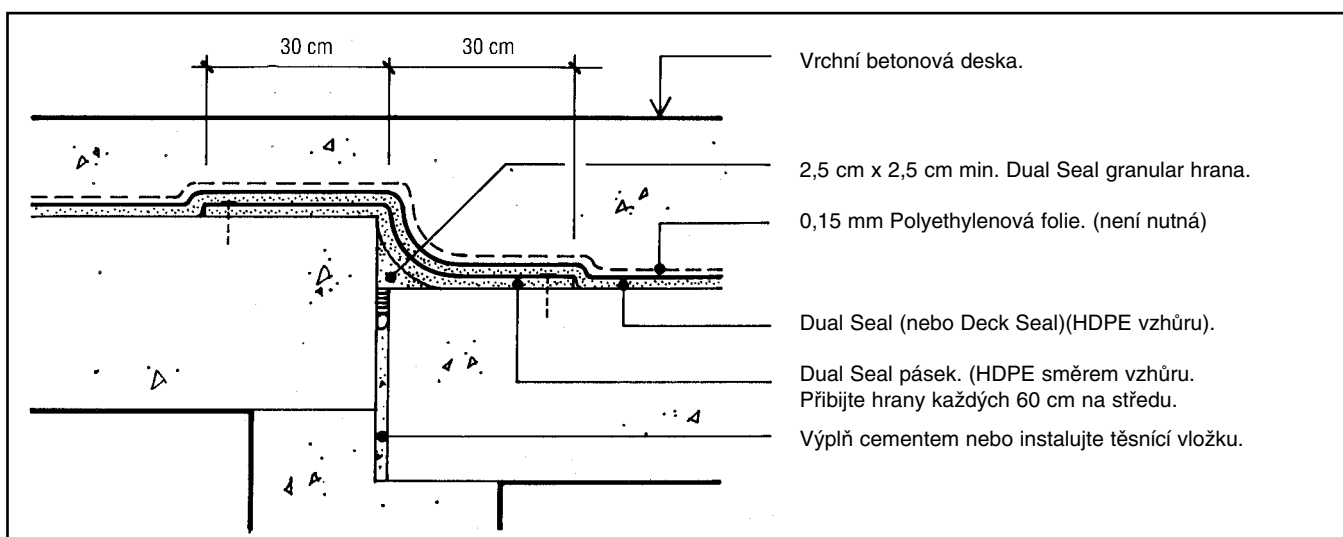
DETAILY



DETAIL č. 16: Střešní odvodňovací kanál.

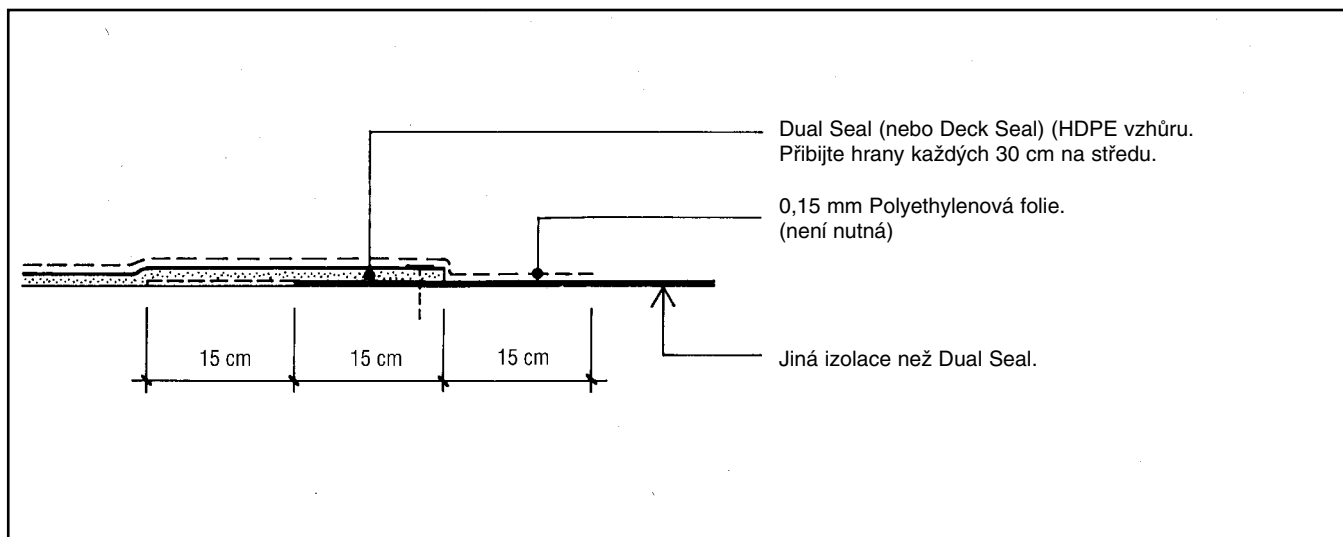


DETAIL č. 17: Střešní odvodňovací kanál. (Použití tekutě aplikovaného Vulkemu.)

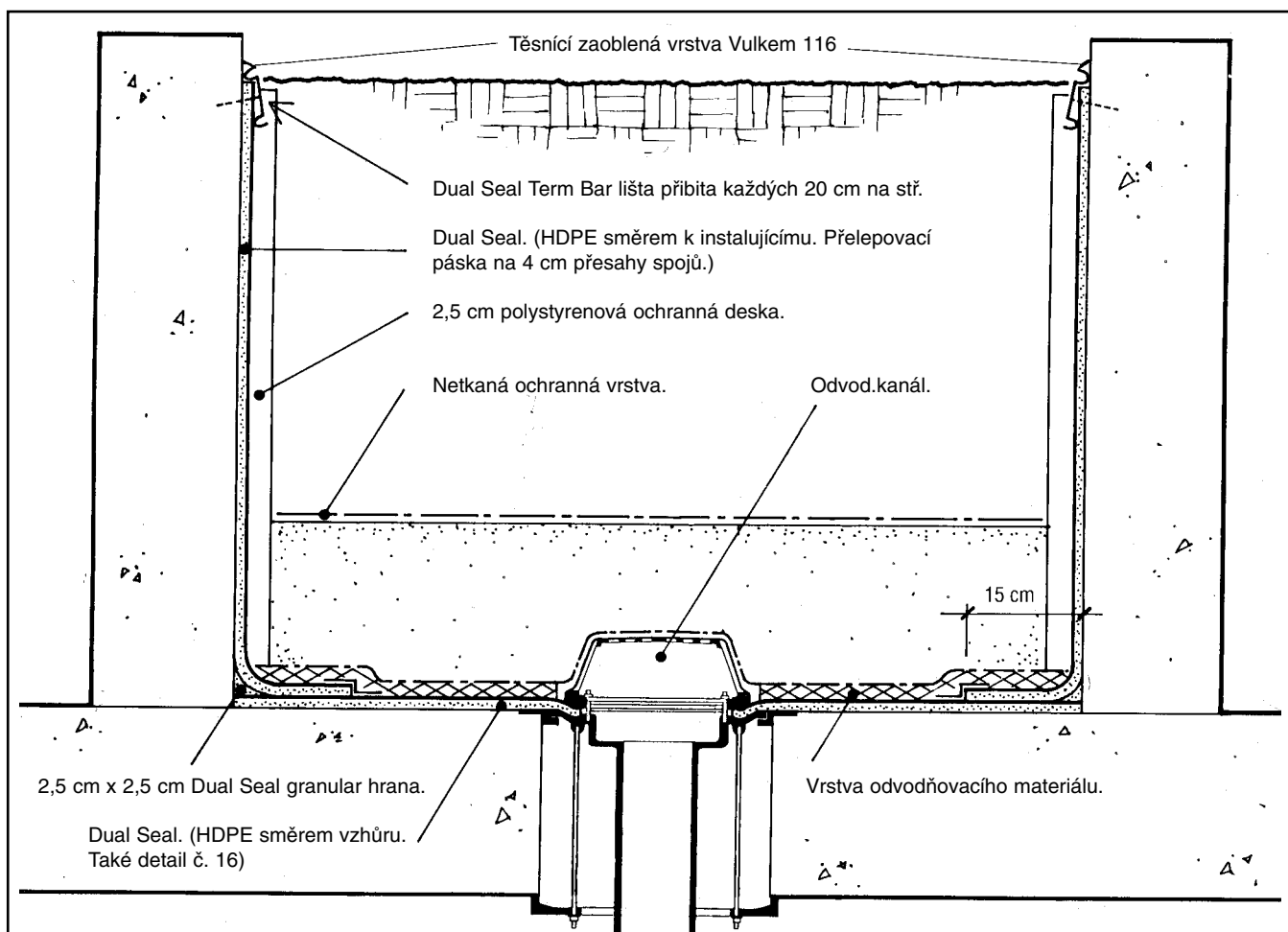


DETAIL č. 18: Změny výšky stropní (střešní) konstrukce.

DETAILY



DETAIL č. 19: Propojení na jinou již existující izolaci.



DETAIL č. 20: Příklad odvodnění.

Tato brožura slouží pouze jako pomocná příručka pro porozumění správné přípravy, instalačních požadavků a instalačních procesů. Brožura nemá v úmyslu dávat žádné další rady pro jakékoli jiné existující instalace. Na vědomí - všechny informace uvedené v této brožuře jsou pravdivé a přesné v době vydání, ale kdykoli mohou být změněny bez předchozího upozornění. Kontaktujte Zenit spol. s r.o. Praha pro ověření správnosti jiných použití, které zde nebyly zmíněny.